

LEGENDA:
 meja ureditvenega območja OPPN
 obravnavano območje OPPN



NASLOV:
OBČINSKI PODROBNI PROSTORSKI NAČRT ZA OBMOČJE VE1/179

Info@i7-lajl www.i7-lajl
 matična številka: 2334836
 davčna številka: S55431194



IZDELOVALEC:
 S7 INŽENIRING d.o.o., Stari trg 35, 3320 Velenje

ODGOVORNI PROSTORSKI NAČRTOVALEC:
 Robert BAH univ. dipl. inž. arh.

IDENTIFIKACIJSKA ŠTEVILKA:
 ZAPS 1161 PA

PRIPRAVLJALEC: MESTNA OBČINA VELENJE
 Titov trg 1, 3320 Velenje

NAROČNIK: Komunalno podjetje Velenje
 Koroška cesta 37b, 3320 Velenje

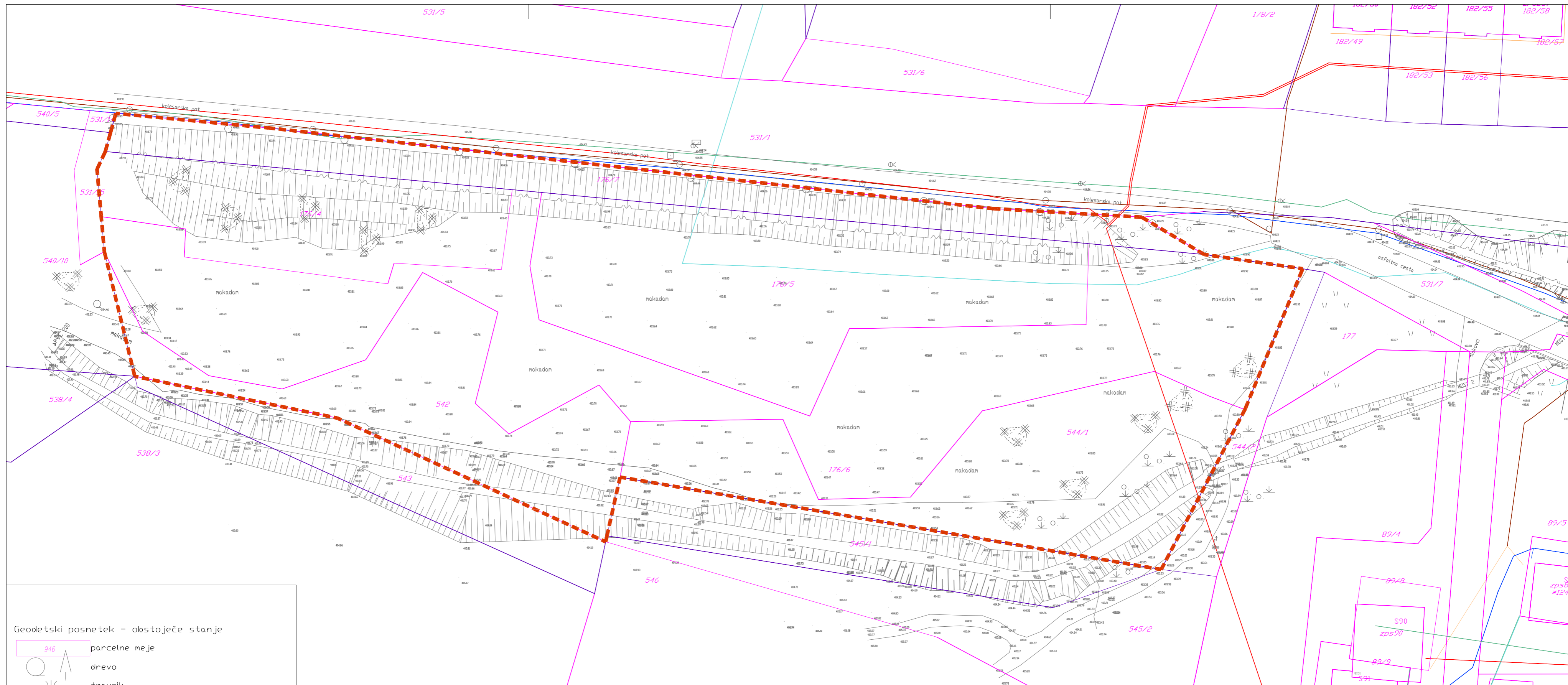
FAZA: OPPN – PREDLOG
 NASLOV RISBE: Izsek iz grafičnega načrta
 kartografskega dela OPN Velenje

ŠTEVILKA PROJEKTA: S7-0417-23

DATUM: 05.2026

ŠT. LISTA:
 01a

MERILO:
 1:2000

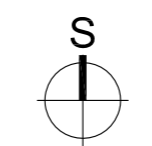


Geodetski posnetek - obstoječe stanje

	946 parcelne meje
	drevo
	travnik
	jašek - pokrov
	vtočna rešetka
	višinska točka
	zasun
	oporni zid
	živa meja
	ograja

LEGENDA:

	meja ureditvenega območja OPPN
	parcelne meje
	urejene parcelne meje
	številke parcel

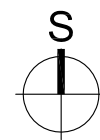


NASLOV: OBČINSKI PODROBNI PROSTORSKI NAČRT ZA OBMOČJE VE1/179		PRIPRAVLJALEC: MESTNA OBČINA VELENJE Titov trg 1, 3320 Velenje	
info@i7-l.si www.i7-l.si matična številka: 2334836 davčna številka: 955431194		NAROČNIK: Komunalno podjetje Velenje Koroška cesta 37b, 3320 Velenje	
IZDELOVALEC: S7 INŽENIRING d.o.o., Stari trg 35, 3320 Velenje		FAZA: OPPN – PREDLOG	
ODGOVORNI PROSTORSKI NAČRTOVALEC: Robert BAH univ. dipl. inž. arh.		NASLOV RISBE: Območje podrobnega načrta z obstoječim parcelnim stanjem na geodetskem posnetku	
IDENTIFIKACIJSKA ŠTEVILKA: ZAPS 1161 PA		ŠTEVILKA PROJEKTA: S7-0417-23 DATUM: 05.2026	
		ŠT. LISTA: 02b	
		MERILO: 1:500	



- Stavbe glede na dejansko rabo**
- Stanovanjski del stavbe
 - Gostinski del stavbe
 - Poslovni del stavbe
 - Trgovski deli stavb in deli stavb za storitvene dejavnosti
 - Deli stavb za promet in izvajanje elektronskih komunikacij
 - Industrijski in skladiščni deli stavbe
 - Deli stavb splošnega družbenega pomena
 - Kmetijski deli stavbe
 - Obredni deli stavb
 - Drugi nestanovanjski deli stavbe
 - Del stavbe namenjen živalim ali rastlinam
 - Del stavb za posebne namene
 - Ruševina
 - Nestavba
 - *Mešana raba (stavba vsebuje vsaj 2 stavbna dela, ki imata različno rabo)

- LEGENDA:**
- meja ureditvenega območja OPPN
 - obstoječi objekti •
 - državna cesta
 - lokalna cesta
 - kolesarska pot
 - vodotok Trebušnica



NASLOV:
OBČINSKI PODROBNI PROSTORSKI NAČRT ZA OBMOČJE VE1/179

info@i7-lajl.com www.i7-lajl.com
matična številka: 2334836
davčna številka: SI55431194



IZDELOVALEC:
S7 INŽENIRING d.o.o., Stari trg 35, 3320 Velenje

ODGOVORNI PROSTORSKI NAČRTOVALEC:
Robert BAH univ. dipl. inž. arh.

IDENTIFIKACIJSKA ŠTEVILKA:
ZAPS 1161 PA

PRIPRAVLJALEC: MESTNA OBČINA VELENJE
Titov trg 1, 3320 Velenje

NAROČNIK: Komunalno podjetje Velenje
Koroška cesta 37b, 3320 Velenje

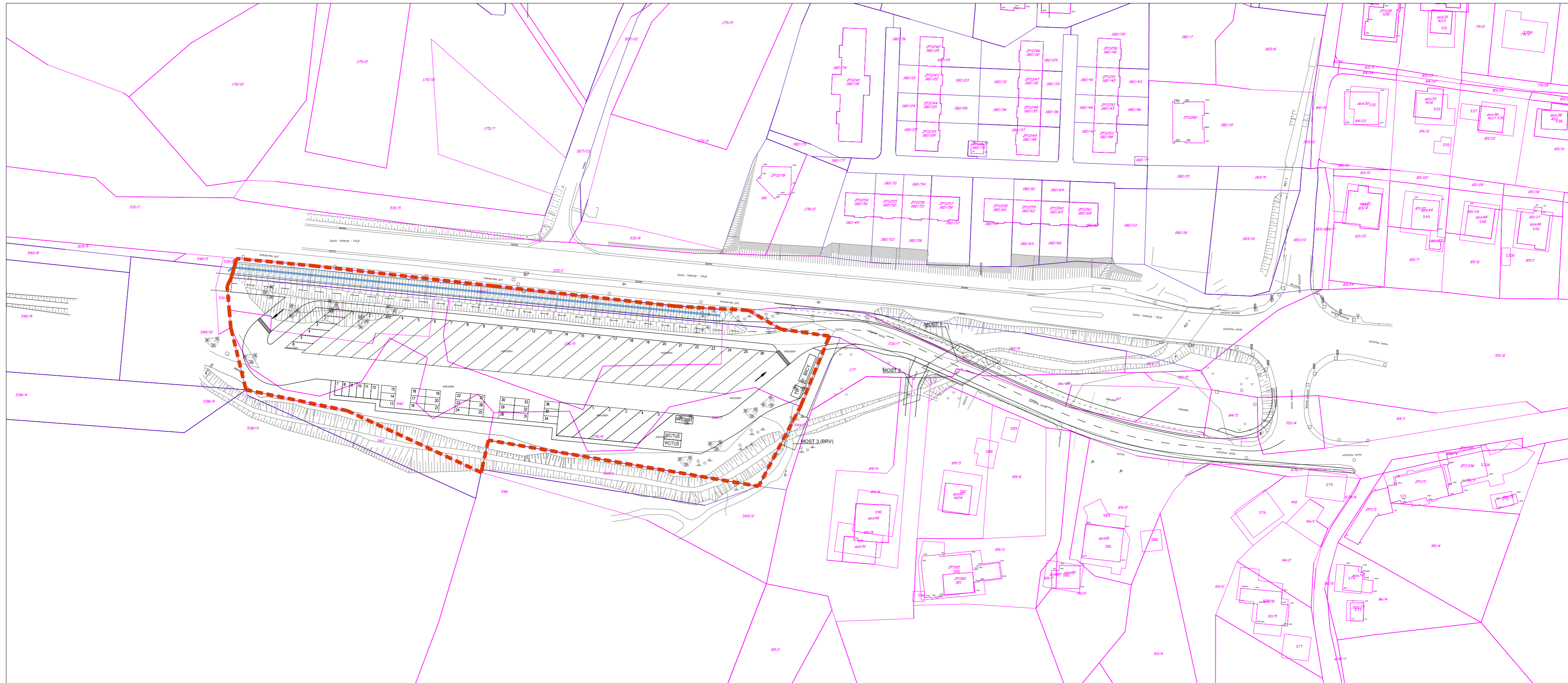
FAZA: OPPN – PREDLOG
NASLOV RISBE: Prikaz vplivov in povezav s sosednjimi območji

ŠTEVILKA PROJEKTA: S7-0417-23


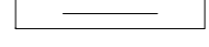
DATUM: 05.2026

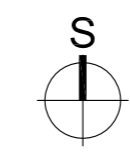
ŠT. LISTA:
03a

MERILO:
1:2000



LEGENDA:

geodetski posnetek	_____	meja ureditvenega območja OPPN	
parcelne meje	_____	nova zazidalna oziroma ureditvena situacija	
urejene parcelne meje	_____		
številke parcel	XXX		



NASLOV:
OBČINSKI PODROBNI PROSTORSKI NAČRT ZA OBMOČJE VE1/179

info@7-lai www.7-lai
 matična številka: 2334836
 davčna številka: 955431194

INŽENIRING d.o.o.

IZDELVALEC:
 S7 INŽENIRING d.o.o., Stari trg 35, 3320 Velenje

ODGOVORNI PROSTORSKI NAČRTOVALEC:
 Robert BAH univ. dipl. inž. arh.

IDENTIFIKACIJSKA ŠTEVILKA:
 ZAPS 1161 PA

PRIPRAVLJALEC: MESTNA OBČINA VELENJE
 Titov trg 1, 3320 Velenje

NAROČNIK: Komunalno podjetje Velenje
 Koroška cesta 37b, 3320 Velenje

FAZA: OPPN – PREDLOG

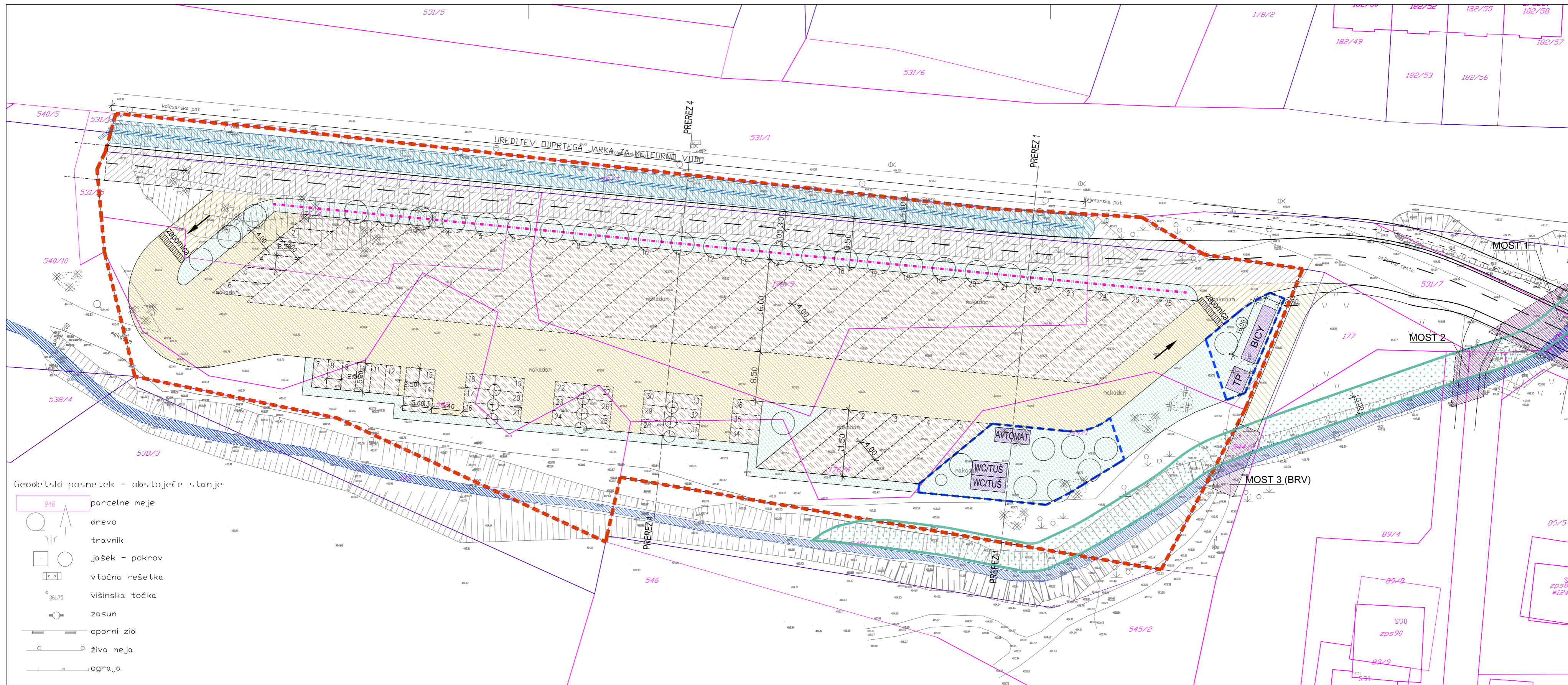
NASLOV RISBE: Zazidalna oziroma ureditvena situacija
 širše območje

ŠTEVILKA PROJEKTA: S7-0417-23

DATUM: 05.2026

ŠT. LISTA: 04a

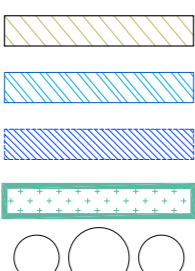
MERILO: 1:1000



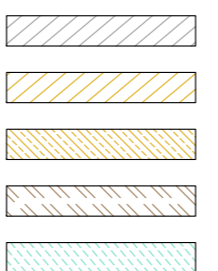
Geodetski posnetek - obstoječe stanje

- 946 parcelne meje
- drevo
- travnik
- jašek - pokrov
- vtočna rešetka
- višinska točka
- zasun
- oporni zid
- živa meja
- ograjja

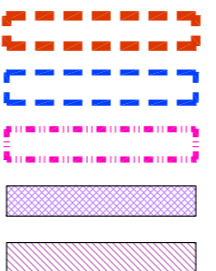
- dostopna pot za lastnike gozdnih zemljišč
- ureditev obstoječega odprtega jarka
- vodotok Trebušnica
- ureditev Trebušnice z inundacijsko berno
- drevesa, grmičevje in podobno



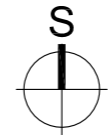
- nova dovozna cesta v območju OPPN
- novi cestni priključek do parkirišča
- nove prometne površine med parkirišči
- parkirne površine
- pohodne/ozelenjene površine



- meja ureditvenega območja OPPN
- območje umestitve objektov
- ločnica med javno cesto in parkirišči
- predvideni objekti
- novi premostitveni objekt



LEGENDA:



NASLOV:
OBČINSKI PODROBNI PROSTORSKI NAČRT ZA OBMOČJE VE1/179

info@i7-lajl www.i7-lajl
matična številka: 2334836
družna številka: 955431194



IZDELVALELEC:
S7 INŽENIRING d.o.o., Stari trg 35, 3320 Velenje

ODGOVORNI PROSTORSKI NAČRTOVALEC:
Robert BAH univ. dipl. inž. arh.

IDENTIFIKACIJSKA ŠTEVILKA:
ZAPS 1161 PA

PRIPRAVLJALEC: MESTNA OBČINA VELENJE
Titov trg 1, 3320 Velenje

NAROČNIK: Komunalno podjetje Velenje
Koroška cesta 37b, 3320 Velenje

FAZA: OPPN - PREDLOG
NASLOV RISEB: Zazidalna oziroma ureditvena situacija
na geodetskem posnetku

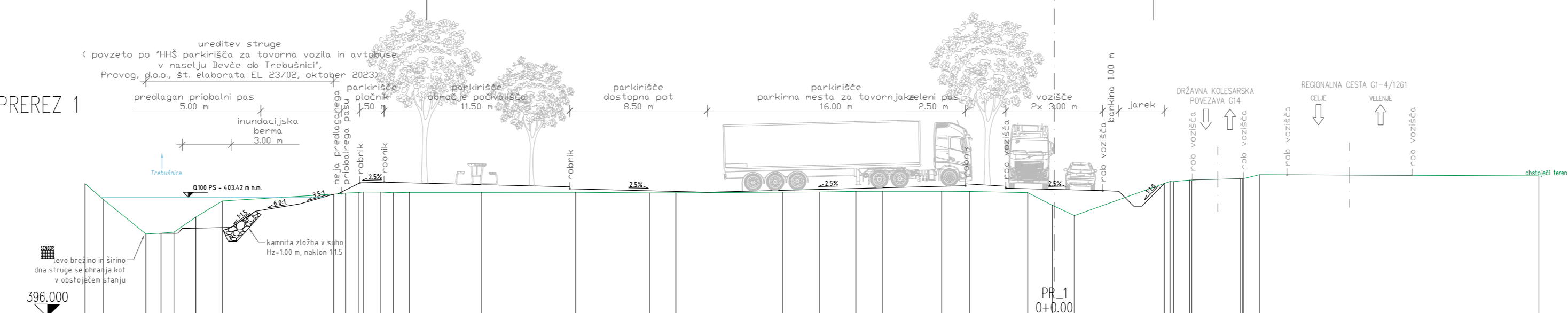
ŠTEVILKA PROJEKTA: S7-0417-23

DATUM: 05.2026

ŠT. LISTA:
04b

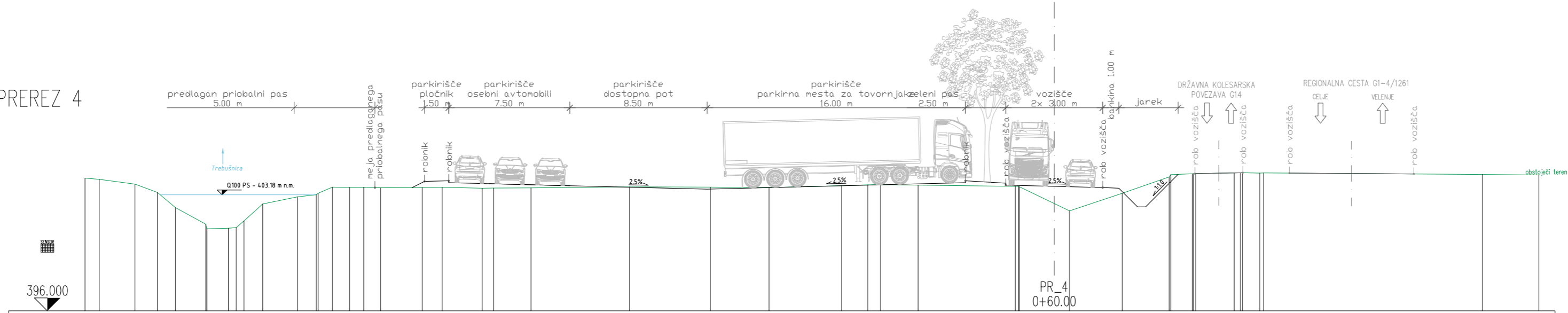
MERILO:
1:500

PREREZ 1



CESTIŠČE																				3,000	403,977	0,000	403,902	3,000	403,827																				30,000	404,740																				
OD.OSI																				3,000	403,977	0,000	403,902	3,000	403,827																				30,000	404,740																				
TEREN	60.000	404.258	58.880	403.289	56.234	401.145	55.295	401.197	54.500	401.256	53.142	402.192	51.497	403.187	44.603	403.603	43.871	403.674	42.954	403.735	41.723	403.731	40.911	403.694	39.920	403.713	35.470	403.716	29.621	403.723	25.048	403.683	23.425	403.692	16.830	403.730	14.526	403.742	12.280	403.781	10.617	403.782	6.967	403.786	5.242	403.776	1.643	403.899	0.000	402.865	1.250	402.283	6.809	404.267	7.357	404.393	8.356	404.469	11.531	404.559	11.609	404.571	12.720	404.535	30.000	404.740
OD.OSI	60.000	404.258	58.880	403.289	56.234	401.145	55.295	401.197	54.500	401.256	53.142	402.192	51.497	403.187	44.603	403.603	43.871	403.674	42.954	403.735	41.723	403.731	40.911	403.694	39.920	403.713	35.470	403.716	29.621	403.723	25.048	403.683	23.425	403.692	16.830	403.730	14.526	403.742	12.280	403.781	10.617	403.782	6.967	403.786	5.242	403.776	1.643	403.899	0.000	402.865	1.250	402.283	6.809	404.267	7.357	404.393	8.356	404.469	11.531	404.559	11.609	404.571	12.720	404.535	30.000	404.740

PREREZ 4



CESTIŠČE																				3,000	403,780	0,000	403,705	3,000	403,630																				26,509	404,441																																		
OD.OSI																				3,000	403,780	0,000	403,705	3,000	403,630																				26,509	404,441																																		
TEREN	60.000	404.215	59.123	404.140	56.914	403.845	55.527	403.330	54.403	402.388	52.562	401.381	51.121	401.111	50.641	401.153	50.159	401.570	49.000	402.616	46.855	403.053	45.688	403.196	44.684	403.658	43.623	403.644	42.748	403.644	41.706	403.613	39.127	403.633	37.896	403.645	35.477	403.588	34.712	403.599	32.389	403.612	26.287	403.675	21.296	403.659	17.659	403.631	13.162	403.747	11.346	403.803	10.755	403.813	8.431	403.779	2.416	403.705	2.162	403.676	0.000	402.640	0.944	402.187	4.209	403.276	7.117	404.385	8.357	404.481	8.954	404.481	11.531	404.559	11.609	404.571	12.720	404.535	26.509	404.441
OD.OSI	60.000	404.215	59.123	404.140	56.914	403.845	55.527	403.330	54.403	402.388	52.562	401.381	51.121	401.111	50.641	401.153	50.159	401.570	49.000	402.616	46.855	403.053	45.688	403.196	44.684	403.658	43.623	403.644	42.748	403.644	41.706	403.613	39.127	403.633	37.896	403.645	35.477	403.588	34.712	403.599	32.389	403.612	26.287	403.675	21.296	403.659	17.659	403.631	13.162	403.747	11.346	403.803	10.755	403.813	8.431	403.779	2.416	403.705	2.162	403.676	0.000	402.640	0.944	402.187	4.209	403.276	7.117	404.385	8.357	404.481	8.954	404.481	11.531	404.559	11.609	404.571	12.720	404.535	26.509	404.441

NASLOV:
OBČINSKI PODROBNI PROSTORSKI NAČRT ZA OBMOČJE VE1/179

info@7-lai www.7-lai
 matična številka: 2334836
 davčna številka: 955431194

IZDELOVALEC:
S7 INŽENIRING d.o.o., Stari trg 35, 3320 Velenje

ODGOVORNI PROSTORSKI NAČRTOVALEC:
 Robert BAH univ. dipl. inž. arh.

IDENTIFIKACIJSKA ŠTEVILKA:
 ZAPS 1161 PA

PRIPRAVLJALEC: MESTNA OBČINA VELENJE
 Titov trg 1, 3320 Velenje

NAROČNIK: Komunalno podjetje Velenje
 Koroška cesta 37b, 3320 Velenje

FAZA: OPPN – PREDLOG

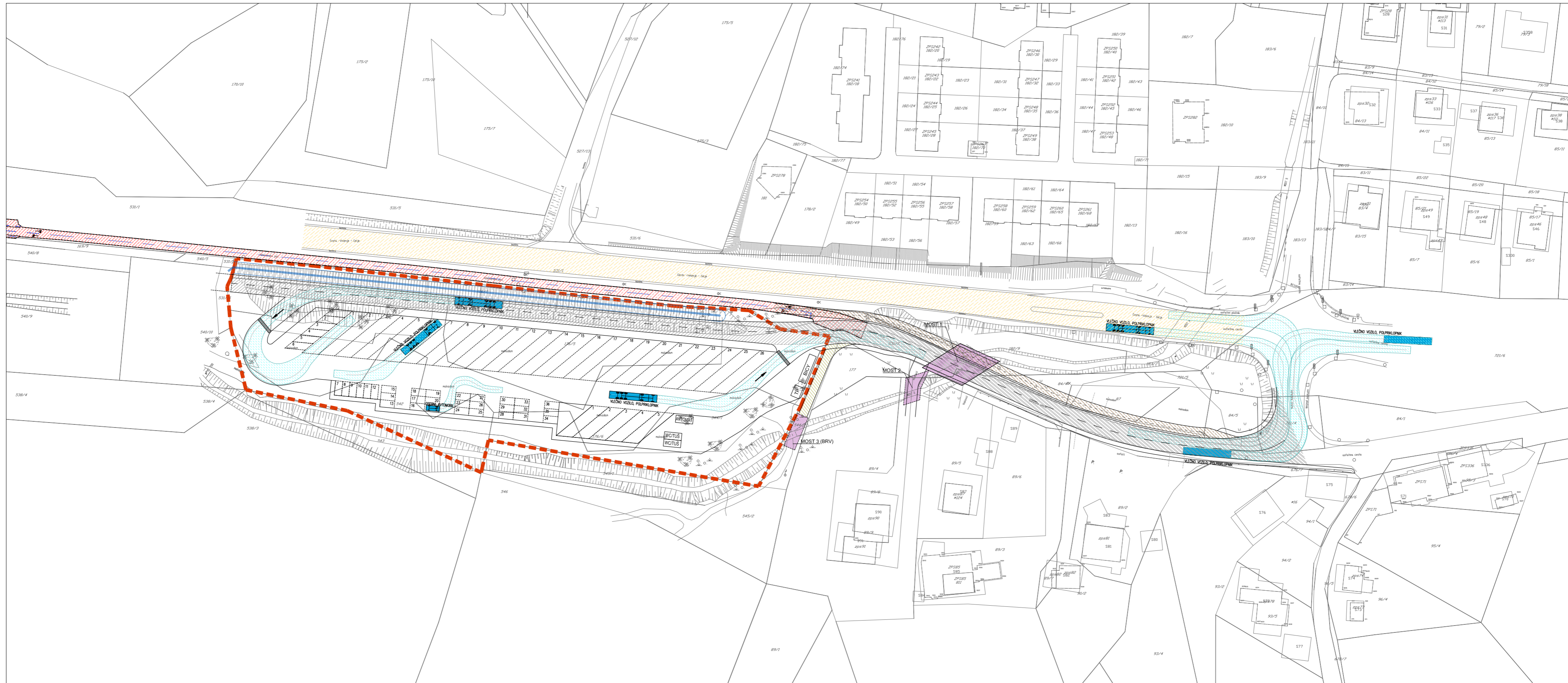
NASLOV RISBE: Karakteristični prečni prerezi parkirišča

ŠTEVILKA PROJEKTA: S7-0417-23

DATUM: 05.2026

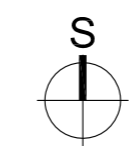
ŠT. LISTA: 04c

MERILO: 1:250

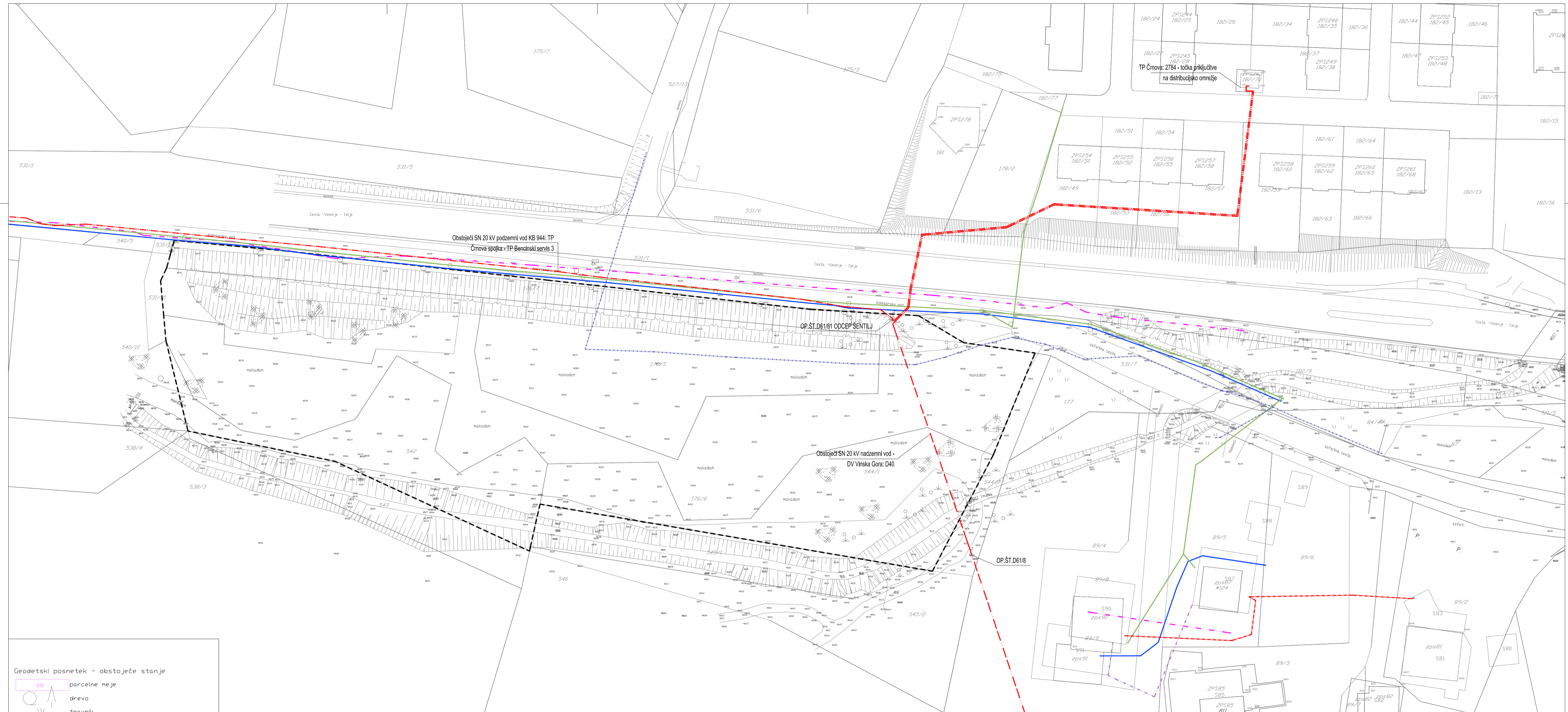


- državna cesti G1-4/1261 Velenje – Črnova
- rekonstruirana cesta izven območja OPPN
- nova dovozna cesta v območju OPPN
- dostopna pot za lastnike gozdnih zemljišč
- obstoječa državna kolesarska povezava G14
- predvidena državna kolesarska povezava G14

- LEGENDA:**
- meja ureditvenega območja OPPN
 - geodetski posnetek in parcelne meje
 - nova zazidalna oziroma ureditvena situacija
 - novi premostitveni objekt
 - zavijalni radiji



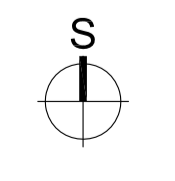
NASLOV: OBČINSKI PODROBNI PROSTORSKI NAČRT ZA OBMOČJE VE1/179			PRIPRAVLJALEC: MESTNA OBČINA VELENJE Titov trg 1, 3320 Velenje	
IZDELOVALEC: S7 INŽENIRING d.o.o., Stari trg 35, 3320 Velenje			NAROČNIK: Komunalno podjetje Velenje Koroška cesta 37b, 3320 Velenje	
ODGOVORNI PROSTORSKI NAČRTOVALEC: Robert BAH univ. dipl. inž. arh.		FAZA: OPPN – PREDLOG NASLOV RISBE: Prikaz ureditve na grajeno javno dobro prometna ureditev		ŠT. LISTA: 05a
IDENTIFIKACIJSKA ŠTEVILKA: ZAPS 1161 PA		ŠTEVILKA PROJEKTA: S7-0417-23 DATUM: 05.2026		MERILO: 1:1000



- Geodetski posnetek - obstoječe stanje
- 946 parcelne meje
 - drevo
 - travnik
 - jašek - pokrov
 - vtočna rešetka
 - višinska točka
 - zasun
 - oporni zid
 - živa meja
 - ograja

- javni vodovod
- javna fekalna kanalizacija
- nadzemni električni SN vod
- podzemni električni SN vod
- podzemni NN električni vod
- telekomunikacije Telemach
- telekomunikacije Telemach
- optika RUNE

- LEGENDA:
- meja ureditvenega območja OPPN
 - geodetski posnetek



NASLOV: **OBČINSKI PODROBNI PROSTORSKI NAČRT ZA OBMOČJE VE1/179**

IZDELAVALEC: S7 INŽENIRING d.o.o., Stari trg 35, 3320 Velenje
 matična številka: 33343636
 dobitna številka: S20431194

PROJEKTOVALNE: MESTNA OBČINA VELENJE
 Titov trg 1, 3320 Velenje

NAČRTOVALNE: Komunalno podjetje Velenje
 Koroška cesta 37b, 3320 Velenje

FAZA: OPPN - PREDLOG

ODGOVORNI PROSTORSKI NAČRTOVALEC: Robert BAH univ. dipl. inž. arh.

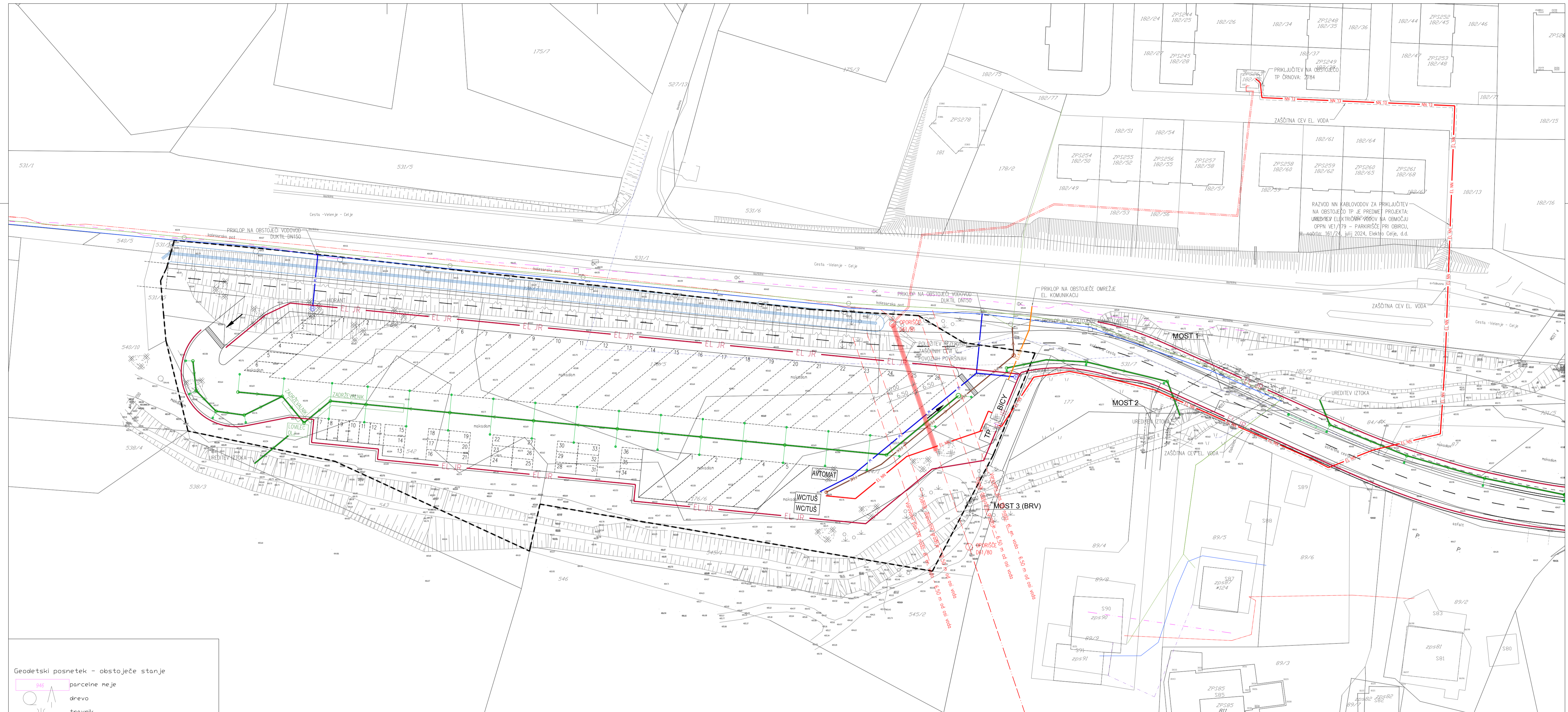
IDENTIFIKACIJSKA ŠTEVILKA: ZAPS 1161 PA

ŠT. LISTA: 05b

MERILO: 1:500

ŠTEVILKA PROJEKTA: S7-0417-23

DATUM: 05.2026



RAZVOD NN KABLOVODOV ZA PRIKLUČITEV NA OBSTOJEČO TP JE PREDMET PROJEKTA: UREDBENI ELEKTRIČNI KABLOVODOV NA OBMOČJU OPNN VE1/179 - PARKIRIŠČE PRI OBIRCU, načrt: 161/24, julij 2024, Elektro Celje, d.d.

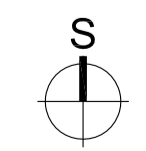
Geodetski posnetek - obstoječe stanje

- 946 parcelne meje
- drevo
- travnik
- jašek - pokrov
- vtočna rešetka
- višinska točka
- zasun
- oporni zid
- živa meja
- ograja

- PREDVIDENI VODI**
- kanalizacija - meteorna
 - kanalizacija - fekalna
 - vodovodni priključek
 - elektrika SN - podzemni
 - elektrika NN - podzemni
 - elektrika NN - podzemni - razsvetljava
 - vod el. komunikacij

- OBSTOJEČI VODI**
- javni vodovod
 - javna fekalna kanalizacija
 - nadzemni električni SN vod
 - podzemni električni SN vod
 - podzemni NN električni vod
 - telekomunikacije Telekom
 - telekomunikacije Telemach
 - optika RUNE

- LEGENDA:**
- meja ureditvenega območja OPNN
 - geodetski posnetek
 - nova zazidalna oz. ureditvena situacija



NASLOV: **OBČINSKI PODROBNI PROSTORSKI NAČRT ZA OBMOČJE VE1/179**

IZDELAVALEC: S7 INŽENIRING d.o.o., Stari trg 35, 3320 Velenje

ODGOVORNI PROSTORSKI NAČRTOVALEC: Robert BAH univ. dipl. inž. arh.

IDENTIFIKACIJSKA ŠTEVILKA: ZAPS 1161 PA

PROJEKCIJA: MESTNA OBČINA VELENJE, Titov trg 1, 3320 Velenje

NAČRTOVALNA ENOTA: Komunalno podjetje Velenje, Koroška cesta 37b, 3320 Velenje

FAZA: OPNN - PREDLOG

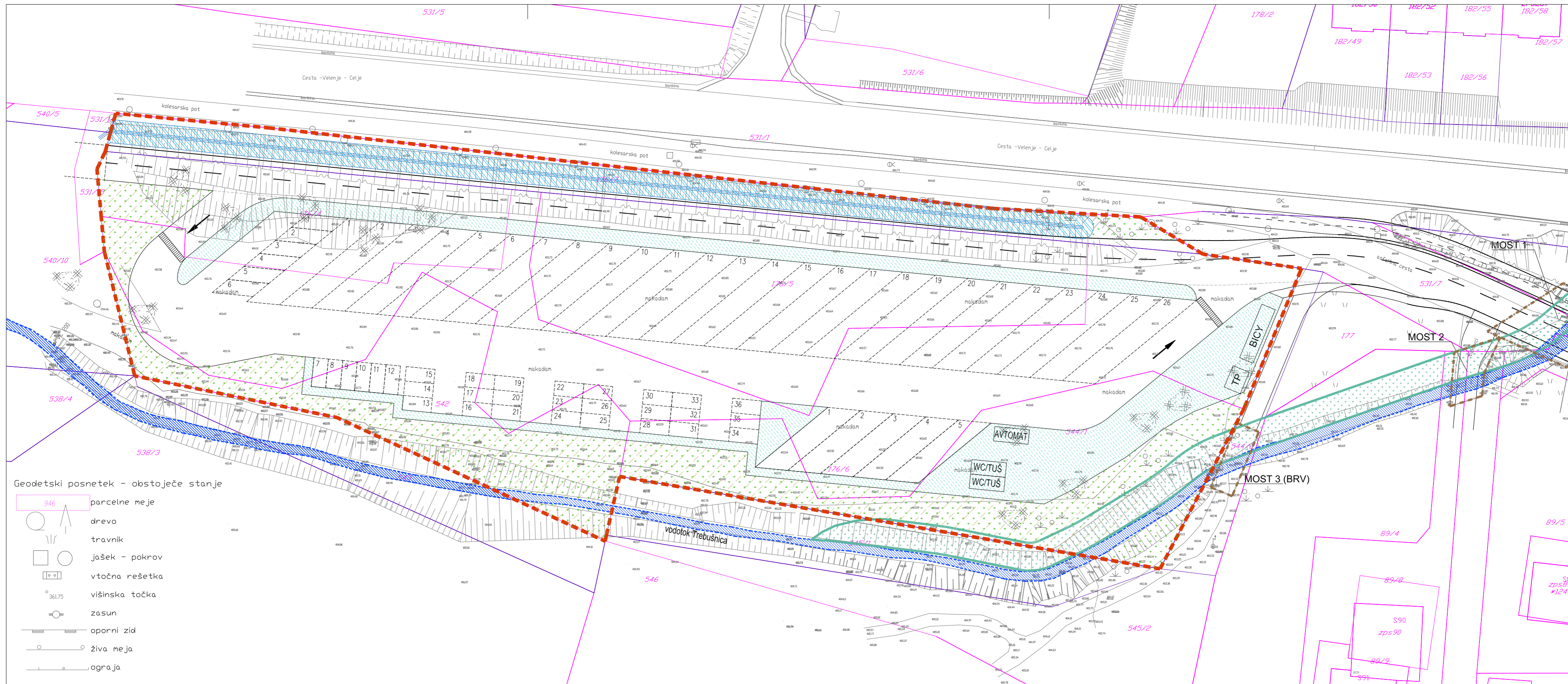
PRILOG: Priloga ureditve omrežij in priključevanja na GJ obstoječe in predvideno stanje

ŠT. LISTA: 05c

MERILO: 1:500

ŠTEVILKA PROJEKTA: S7-0417-23

DATUM: 05.2026



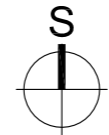
Geodetski posnetek - obstoječe stanje

- 946 parcelne meje
- drevo
- travnik
- jašek - pokrov
- vtočna rešetka
- 361.75 višinska točka
- zasun
- oporni zid
- živa meja
- ograja

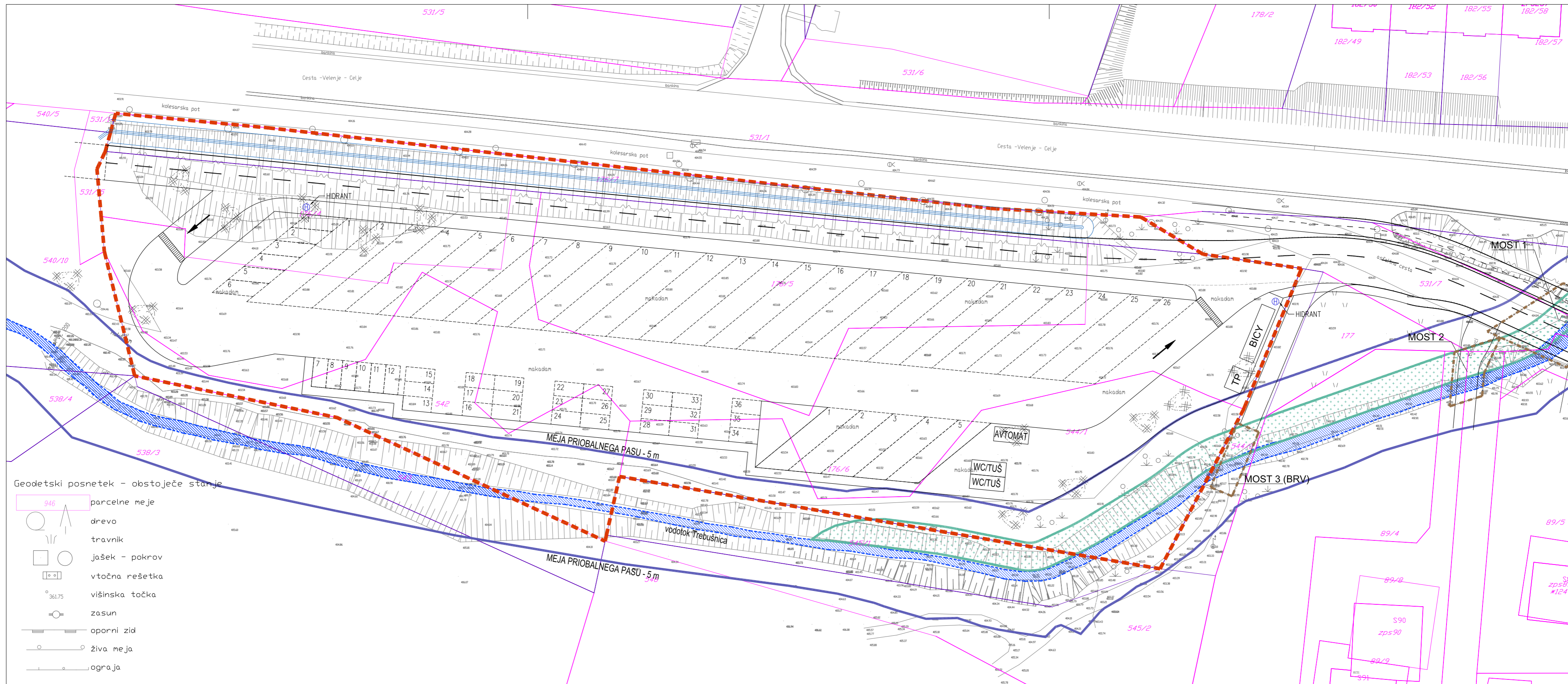
- pohodne/ozelenjene površine
- zazelenjene površine
- zasaditev dreves in grmovnic

- novi premostitveni objekt
- vodotok Trebušnica
- ureditev obstoječega odprtega jarka
- ureditev Trebušnice z inundacijsko bermo

- LEGENDA:**
- meja ureditvenega območja OPPN
 - geodetski posnetek
 - nova zazidalna oziroma ureditvena situacija



<p>NASLOV: OBČINSKI PODROBNI PROSTORSKI NAČRT ZA OBMOČJE VE1/179</p> <p>info@7-lajl www.7-lajl matična številka: 2334836 davčna številka: 955431194</p> <p>INŽENIRING d.o.o.</p>		<p>PRIPRAVLJALEC: MESTNA OBČINA VELENJE Titov trg 1, 3320 Velenje</p> <p>NAROČNIK: Komunalno podjetje Velenje Koroška cesta 37b, 3320 Velenje</p> <p>FAZA: OPPN – PREDLOG</p> <p>NASLOV RISBE: Prikaz ureditev, potrebnih za varovanje okolja, naravnih virov in ohranjanje narave</p> <p>ŠTEVILKA PROJEKTA: S7-0417-23</p> <p>DATUM: 05.2026</p>	<p>ST. LISTA: 06a</p> <p>MERILO: 1:500</p>
<p>IZDELVALELEC: S7 INŽENIRING d.o.o., Stari trg 35, 3320 Velenje</p> <p>ODGOVORNI PROSTORSKI NAČRTOVALEC: Robert BAH univ. dipl. inž. arh.</p> <p>IDENTIFIKACIJSKA ŠTEVILKA: ZAPS 1161 PA</p>			

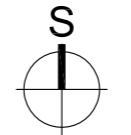


Geodetski posnetek - obstoječe stanje

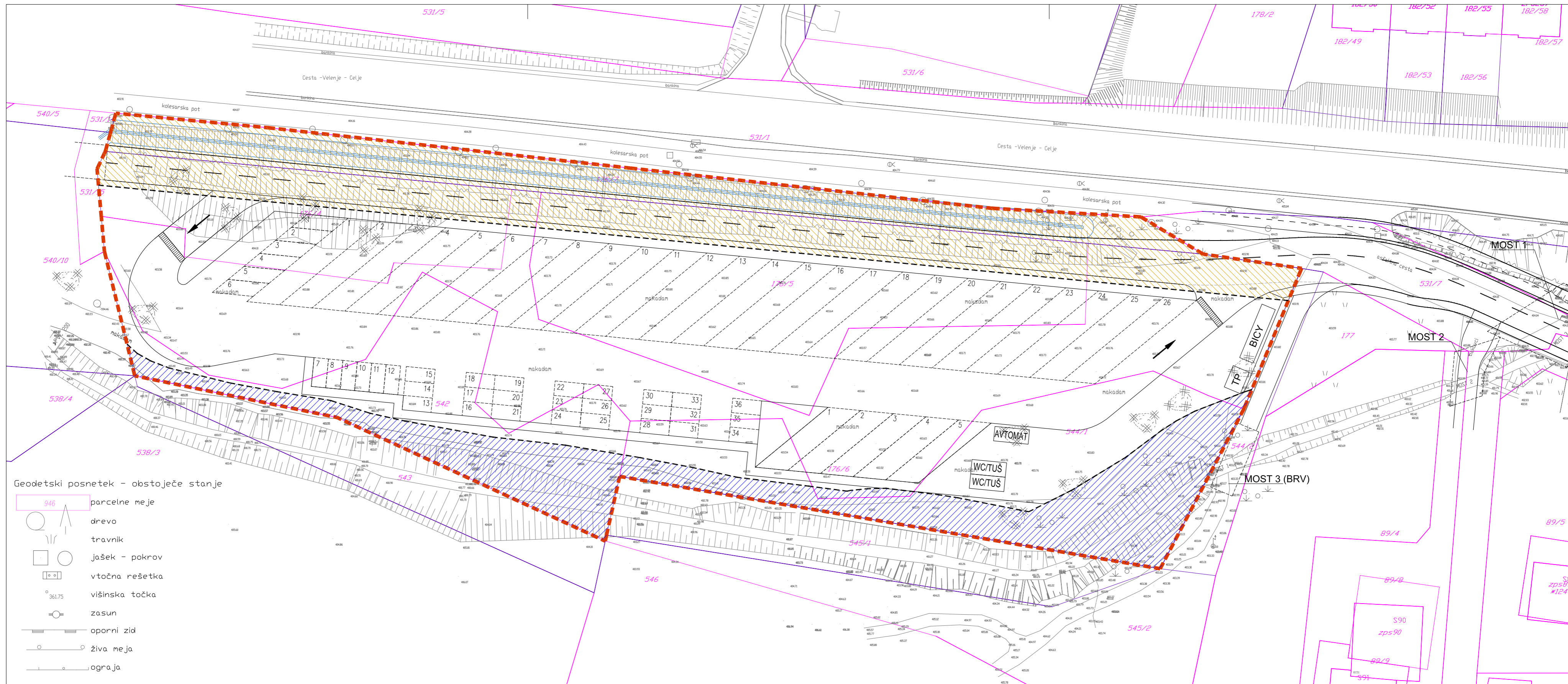
- 946 parcelne meje
- drevo
- travnik
- jašek - pokrov
- vtočna rešetka
- 361.75 višinska točka
- zasun
- oporni zid
- živa meja
- ograja

- vodotok Trebušnica
- meja priobalnega pasu - 5 m
- ureditev Trebušnice z inundacijsko bermno
- novi premostitveni objekt

- LEGENDA:**
- meja ureditvenega območja OPPN
 - geodetski posnetek
 - nova zazidalna oziroma ureditvena situacija



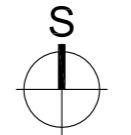
NASLOV: OBČINSKI PODROBNI PROSTORSKI NAČRT ZA OBMOČJE VE1/179			PRIPRAVLJALEC: MESTNA OBČINA VELENJE Titov trg 1, 3320 Velenje	
info@7-l.si www.7-l.si matična številka: 2334836 davčna številka: 955431194			NAROČNIK: Komunalno podjetje Velenje Koroška cesta 37b, 3320 Velenje	
IZDELVALEC: S7 INŽENIRING d.o.o., Stari trg 35, 3320 Velenje		FAZA: OPPN – PREDLOG		ŠT. LISTA: 07a
ODGOVORNI PROSTORSKI NAČRTOVALEC: Robert BAH univ. dipl. inž. arh.		NASLOV RISBE: Prikaz ureditev, potrebnih za obrambo, varstvo pred nesrečami in požarom		MERILO: 1:500
IDENTIFIKACIJSKA ŠTEVILKA: ZAPS 1161 PA		ŠTEVILKA PROJEKTA: S7-0417-23	DATUM: 05.2026	



Geodetski posnetek - obstoječe stanje

- 946 parcelne meje
- drevo
- travnik
- jašek - pokrov
- vtočna rešetka
- 361.75 višinska točka
- zasun
- oporni zid
- živa meja
- ograja

- LEGENDA:**
- meja ureditvenega območja OPPN
 - geodetski posnetek
 - nova zazidalna oziroma ureditvena situacija
 - območje javni površin - promet, infrastruktura
 - območje javni površin - vodotok Trebušnica



<p>NASLOV: OBČINSKI PODROBNI PROSTORSKI NAČRT ZA OBMOČJE VE1/179</p>		<p>INŽENIRING d.o.o.</p>	<p>PRIPRAVLJALEC: MESTNA OBČINA VELENJE Titov trg 1, 3320 Velenje</p>
<p>IZDELVALEEC: S7 INŽENIRING d.o.o., Stari trg 35, 3320 Velenje</p>			<p>NAROČNIK: Komunalno podjetje Velenje Koroška cesta 37b, 3320 Velenje</p>
<p>ODGOVORNI PROSTORSKI NAČRTOVALEC: Robert BAH univ. dipl. inž. arh.</p>		<p>FAZA: OPPN – PREDLOG</p>	<p>ŠT. LISTA: 08a</p>
<p>IDENTIFIKACIJSKA ŠTEVILKA: ZAPS 1161 PA</p>		<p>NASLOV RISBE: Načrt parcelacije</p>	<p>MERILO: 1:500</p>
<p>ŠTEVILKA PROJEKTA: S7-0417-23</p>		<p>DATUM: 05.2026</p>	