

## KAJ LAHKO NAREDIMO SAMI?

### PRVI KORAKI

- ! Dodatna toplotna izolacija fasade
- ! Menjava stavbnega pohištva (okna/vrata)
- ! Ustrezno senčenje steklenih površin
- ! Preveritev nastavitvev uravnavanja temperature prostora (termostatski ventili; prihranki do 30 %)
- ! Znižanje priključne moči

## ENERGETSKO SANIRANE STAVBE KAŽEJO ZNATNO ZNIŽANJE PORABE TOPLOTE

PRIMER: večstanovanjska stavba v Velenju (Tomšičeva cesta 55)



	2016	2022
Poraba toplote [kWh/m <sup>2</sup> ]	149	76
Energijski razred	E	D
Izboljšana učinkovitost	49 %	

### KAJ BOMO PRIDOBILI?

- Občutno znižanje porabe za tekoče vzdrževanje
- Večje bivalno udobje
- Manjša obremenitev okolja
- Podaljšana življenjska doba objekta

Ustrezna temperatura prostora čez dan se giblje med 20 in 21 stopinjami Celzija, ponoči med 18 in 19 stopinjami Celzija.

1 stopinja Celzija pomeni 6-8 % manjšo porabo toplotne energije.

## KJE NAJDEMO VEČ INFORMACIJ?

Obrnite se na **Komunalno podjetje Velenje**

Koroška cesta 37b, Velenje  
T: 03 896 11 00  
E: kpv@kp-velenje.si

Stopite v stik z vašim **upravnikom** večstanovanjske stavbe

- |   |  |
|---|--|
| <b>1 Stanovanjsko podjetje Velenje</b><br>Stari trg 2, Velenje<br>T: 040 859 179<br>E: info@sp-velenje.si | <b>4 Habit d.o.o.</b><br>Koroška 48, Velenje<br>T: 051 444 431<br>E: habit.velenje@skupina.pro |
| <b>2 Vesta dom, d.o.o.</b><br>Kersnikova 2b, Velenje<br>T: 041 542 875<br>E: tim.pusnik@vestadom.si       | <b>5 Staninvest, d. o. o.</b><br>Gregorčičeva 19, Maribor<br>E: staninvest@skupina.propro      |
| <b>3 Linea d.o.o.</b><br>Šaleška 19, Velenje<br>T: 03 586 94 35<br>E: info@linea.si                       | <b>6 Uprastan, d. o. o.</b><br>T: 030 715 462<br>T: 030 478 030<br>E: info@uprastan.compro     |

Obiščite **energetska pisarno**

Šaleška 18d, Velenje  
T: 070 916 077  
E: energetska.pisarna@velenje.si

Obrnite se na **Kseno** (pridobitev energetske izkaznice)

Koroška cesta 37, Velenje  
T: 03 896 15 20  
E: info@ksena.velenje.eu  
S: www.ksena.si

Preverite **subvencije** na **Ekoskladu**

T: 01 214 48 20  
E: ekosklad@ekoskladi.si

Komunalno  
podjetje  
Velenje



# SKUPAJ DO PRIHRANKOV TOPLOTNE ENERGIJE

Preobrazba sistema  
daljinskega ogrevanja Šaleške doline



1 °C MANJ pomeni

**6—8 %**

manjšo porabo  
toplotne energije

# Spoštovani!

Šaleško dolino čaka preobrazba daljinskega ogrevanja in postopen prehod v obnovljive vire energije. Zavedamo se, da je **nujno načrtovanje procesov sanacije stanovanjskih objektov**, saj lahko le tako vplivamo na stroške za ogrevanje, ki zadnje čase zelo naraščajo.

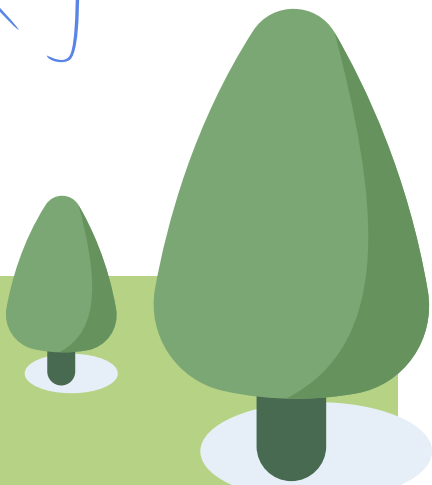
Želimo vam predstaviti, kako bo potekala preobrazba daljinskega ogrevanja in kaj bomo morali narediti, saj bo potrebno **prilagoditi režim ogrevanja** in bodo nekateri ukrepi v stanovanjih in hišah nujno potrebni.

Učinkovit sistem daljinskega ogrevanja je mogoče zgraditi le v sodelovanju z vsemi deležniki.

Samo s skupnimi močmi, dovolj dobro informiranostjo in sodelovanjem lahko vplivamo na nižjo porabo toplotne energije!

**Peter Dermal,**  
župan Mestne občine Velenje

**Boris Goličnik,**  
župan Občine Šošanj



## KAJ SMO ŽE NAREDILI?

- Zagotovili smo več kot 20 mio evrov za obnovo vročevoda in toplotnih postaj iz Sklada za pravični prehod in proračuna RS ✓
- Pripravili smo Akcijski načrt preobrazbe do leta 2030 ✓
- Sodelujemo z upravniki in izvajalci delitve toplote ✓
- Ustanovili smo Energetske pisarno ✓
- Sanirali smo 3 stanovanjske bloke v lasti Mestne občine Velenje ✓
- Postopoma saniramo vse javne objekte ✓
- Zagotovili smo podporo Evropske komisije, Evropske investicijske banke in Ministrstva RS za okolje, podnebje in energijo ✓

## DALJINSKO OGREVANJE ŠALEŠKE DOLINE DANES

- Drugi največji sistem daljinskega ogrevanja v Sloveniji
- Samo EN proizvodni vir: Termoelektrarna Šošanj (premog + plin)
- 35.000 uporabnikov uporabnikov toplote gospodinjstev in 650 uporabnikov toplote industrijskega odjema

## KLJUČNE PREDNOSTI DALJINSKEGA SISTEMA OGREVANJA

- **Višja energetska učinkovitost**
- V mestu ni individualnih kurišč ali malih kotlovnice, kar je prispevek k **zdravemu in čistemu okolju**
- **Polno izkoriščanje** potenciala odpadne toplote in nizkotemperaturnih virov toplote
- **Implementacija obnovljivih virov** v večjem obsegu kljub prostorskim omejitvam
- Priključitev na sistem daljinskega ogrevanja predstavlja **nižje obratovalne stroške** in enostavnost uporabe
- Dolga življenjska doba energetskih naprav - hišne toplotne postaje



## DALJINSKO OGREVANJE ŠALEŠKE DOLINE JUTRI

- **Obnove izolacij in podporja** na vročevodnem distribucijskem omrežju v dolžini cca 8 km.
- **Izgradnja 12 toplotnih postaj in 72 internih postaj** v večstanovanjskih objektih.
- Obnova **cca 3 km primarnih in sekundarnih vodov**.
- Sočasna **obnova vseh komunalnih vodov**.
- **Obnova cest**.



## Fazo 1 financira Sklad za pravični prehod

