

**POROČILO O IZVAJANJU IZBIRNE GOSPODARSKE JAVNE SLUŽBE
JAVNEGA MESTNEGA PREVOZA IN INTEGRIRANEGA POSEBNEGA
LINIJSKEGA PREVOZA UČENCEV V MESTNI OBČINI VELENJE**

od 1.9.2022 do 31.12.2022

Celje, marec 2023

1 OPIS PODJETJA

Nomago d.o.o. je nastal z združitvijo podjetij AvriGO, Izletnik Celje, STA potovanja, Promet Mesec, AP Rižana, Integral Brebus Brežice in Integral Voznik. Podjetje sedaj oblikuje skupino vodilnih ponudnikov mobilnih storitev na posameznih področjih.

Z združitvijo je Nomago d.o.o. postal največji ponudnik avtobusnih prevozov v državi. Samo v potniškem cestnem prometu združuje več kot 800 avtobusov, ki na več kot 700 rednih linijah prepelje preko 10 milijonov potnikov letno.

Nomago trenutno zagotavlja tudi mestni potniški promet v osmih slovenskih mestih (Celje, Nova Gorica, Velenje, Postojna, Krško, Brežice, Idrija in Sevnica) ter vsakodnevne izredne prevoze za več kot 100 šol in podjetij po vsej Sloveniji.

Poleg cestnih prevozov s pridružitvijo agencije STA potovanja Nomago pridobiva tudi eno od najuspešnejših zgodb na področju potovanj. V 18 letih je ekipa STA potovanja zrastle v eno izmed vodilnih agencij na področju prodaje letalskih kart, potovanj, prenočišč, poslovnih potovanj, organizacije študentskega dela v tujini in jezikovnih počitnic za otroke ter drugih produktov za vse segmente. Kot dopolnitev celostne ponudbe mobilnosti, pa v več kot 10 občinah zagotavlja izposajo koles.

1.1 Nomago jutri

Nomago v prihodnosti vidi predvsem potencial v uporabi sodobnih tehnologij, ki bodo potovanja in prevoze približale kupcem in njihovem načinu življenja. Uporaba novih tehnologij omogoča izboljšave poslovanja, večjo zanesljivost prevozov in varnost potnikov, uporabniki storitev pa bodo posebej občutili višjo dostopnost in preglednost storitev.

Naše poslanstvo je s trajnostnim pristopom in zadovoljnimi zaposlenimi zagotavljati celovite storitve mobilnosti in potovanj. Vsaka pot ima več ciljev, eden izmed njih je tudi skrb za okolje. Z mislijo na boljši, lepši svet uporabljamo okolju prijazne avtobuse, s katerimi zmanjšujemo porabo goriva, energije in vode. Vizija našega podjetja je prava izbira trajnostne mobilnosti.

Avgusta 2022 smo skupaj s partnerjem APS Velenje, na podlagi javnega razpisa, z Mestno občino Velenje podpisali koncesijsko pogodbo o izvajanju izbirne gospodarske javne službe javnega mestnega prevoza in integriranega posebnega linijskega prevoza učencev v Mestni občini Velenje za obdobje 10 let.

Koncesijsko dejavnost izvajamo:

s partnerjem APS, Avtoprevoznništvo in servis, d. d., Koroška cesta 64, 3320 VELENJE.

2 POSLOVNO POROČILO

2.1 Mestni prevoz potnikov

Prevoz v mestnem prometu je za uporabnike brezplačen. Vsakemu potniku javnega mestnega prometa se izda za posamezno vožnjo vozovnica z vrednostjo 0,00 €. Avtobusi so opremljeni z ustreznim sistemom, ki na podlagi izdajanja vozovnic omogočajo analiziranje podatkov.

Potniki, ki uporabljajo brezplačni mestni prevoz, so predvsem delavci, učenci, upokoјenci in dijaki ter osnovnošolci, zato je v mesecih šolskega pouka tudi več prepeljanih potnikov. Veliko občanov uporablja mestni avtobusni prevoz ob sobotah na pokopališče v Podkraj.

Avtobusi, ki jih namenimo za opravljanje prevozov v mestnem prometu, so nizkopodna vozila in kot taka posebej prirejena mestni vožnji. Posebnost mestne vožnje je med drugim tudi pogostejše zaviranje in speljevanje, kar povečuje porabo goriva, poleg tega pa od voznikov zahteva večjo pozornost na dogajanje v okolici, bolj previdno in umirjeno vožnjo, z velikim poudarkom na varnostni razdalji.

Mestni prevoz potnikov se opravlja na šestih različnih progah. Avtobusi so enotne rumene barve oz. so posebej označeni in imajo kapaciteto najmanj 19 sedežev in 20 stojišč. Na rumeni progi vozita dva avtobusa prilagojena za vstopanje in izstopanje z invalidskim vozičkom, v vseh avtobusih pa so označeni tudi sedeži za invalide. Povprečna poraba goriva znaša na avtobus 18,85 l/100 km na avtobus.

Trenutno izvajamo prevoze z dvema avtobusoma emisijskega razreda EURO 6 in enim avtobusom emisijskega razreda EURO 5. V teku tega leta bomo vse tri avtobuse zamenjali z novimi, emisijskega razreda EURO 6 in tako prispevali k zmanjšanju emisij v okolje.

V novi koncesijski pogodbi smo se tudi zavezali, da bomo na avtobusnih postajališčih zagotovili e-prikazovalnike, ki bodo prikazovali pričakovan čas prihodov.

Strošek mestnega prevoza je od 1.9.2022 do 31.12.2022 znašal 207.484,00 € brez vključenega DDV.

2.1.1 Proge mestnega prometa Velenje

RDEČA PROGA

Gorica/Velenju, Velenje, Velenje pošta, Velenje tržnica, Velenje ŽP, Podkraj/Velenju pokop., Pesje

RUMENA PROGA

Velenje, AC Praprotnik, Gorica obračališče, Velenje NC Interspar, Šalek – Skalca, Poslovni center Efenkova, Velenje pošta, Tomšičeva, Tržnica, Tržnica – krožišče, Rudarski dom, Mestni stadion, Stari jašek, Restavracija Jezero, NC Merkur, NC Jager, Kolodvorska, Cvetličarna Iris, Vila Bianca, NC Velenjka

PROGA DO POKOPALIŠČA PODKRAJ

Velenje Vila Bianca, Velenje, Velenje NC Interspar, Velenje ŽP, Podkraj/Vel. pokop.

MODRA PROGA

Velenje, Konovo, Hrastovec, Škale

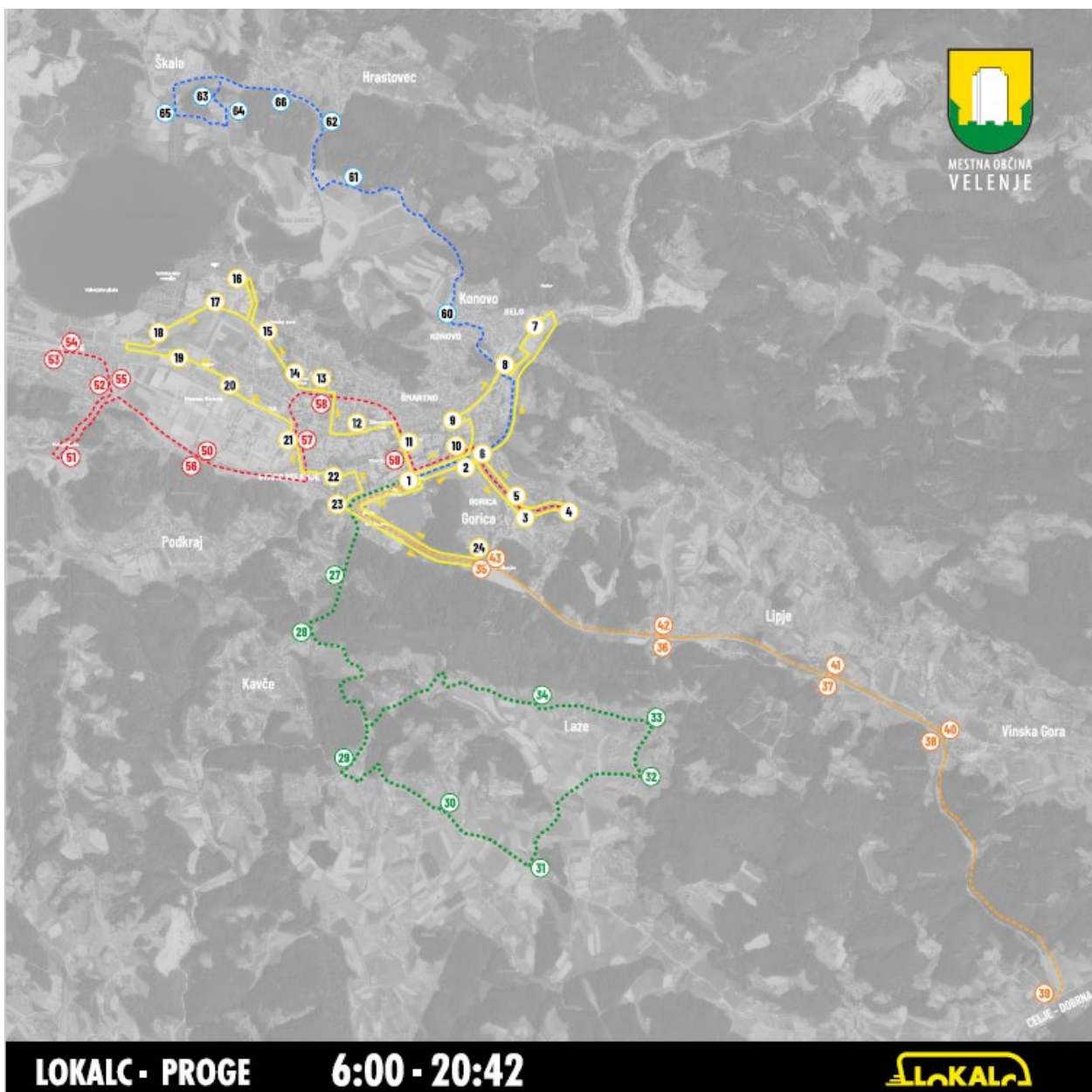
ZELENA PROGA

Velenje, Ljubljanska cesta, Kavče, Laze/Velenju, Polzela/Arnače K, Arnače g., Sp. Laze , Sp. Laze K, Laze Vrbenjak

ORANŽNA PROGA

Velenje, Zg. Črnova, Pirešica, Vinska Gora, Sp. Črnova

2.1.2 Shema mestnega prometa Velenje



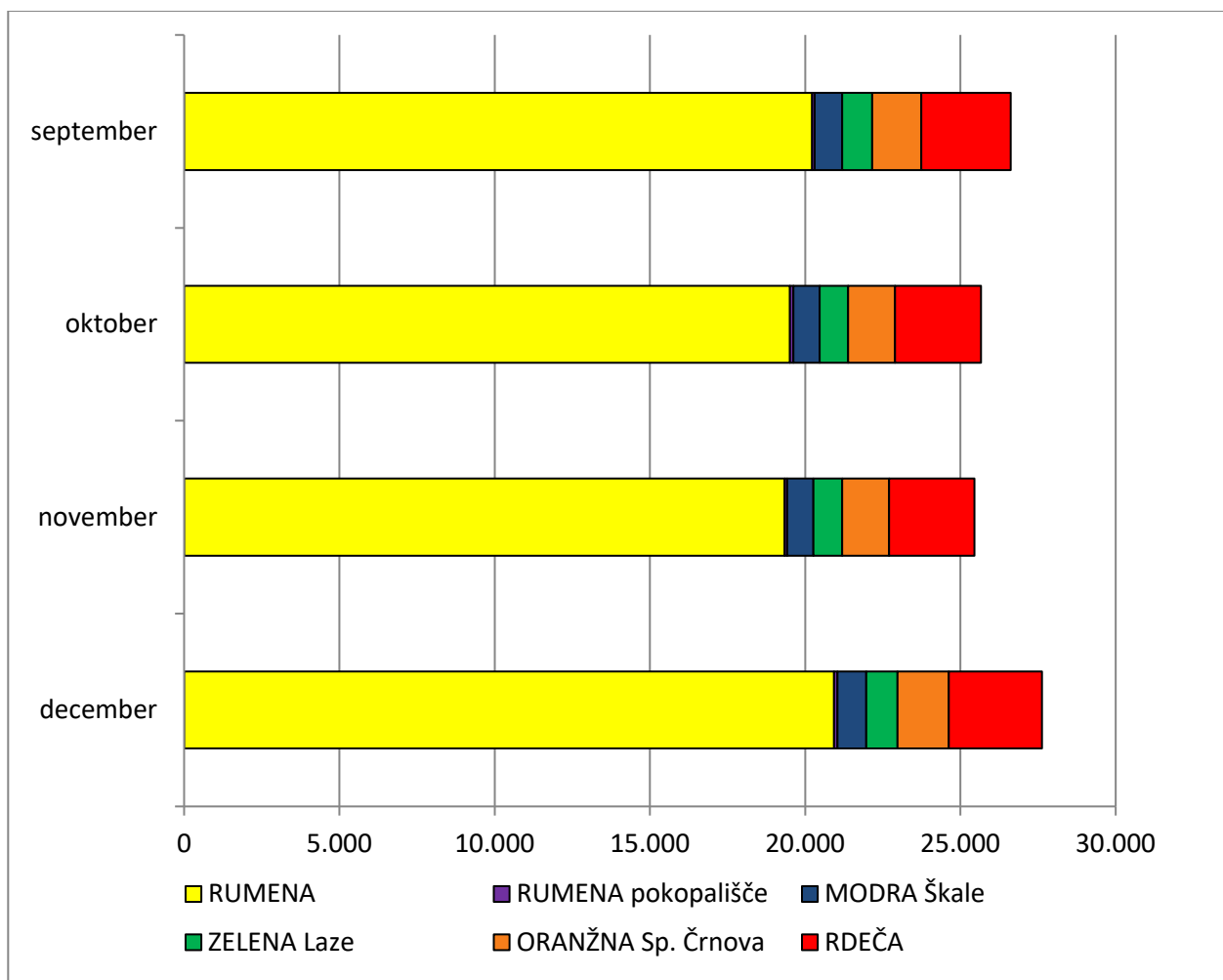
Shema 1: proge mestnega prometa

2.1.3 Prevoženi kilometri v mestnem prometu

Tabela 1: število prevoženih kilometrov

PROGA	RUMENA	RUMENA	MODRA	ZELENA	ORANŽNA	RDEČA	SKUPAJ
leto 2022		pokopališče	Škale	Laze	Sp. Črnova		
september	20.222	88	880	968	1.584	2.880	26.622
oktober	19.512	110	840	924	1.512	2.768	25.666
november	19.335	88	840	924	1.512	2.752	25.451
december	20.932	110	920	1.012	1.656	2.992	27.622
SKUPAJ	80.001	396	3.480	3.828	6.264	11.392	105.361

V tabeli 1 je prikazano število prevoženih kilometrov v obdobju od 1. septembra 2022 do 31. decembra 2022. Največ kilometrov prevozijo avtobusi na rumeni progi, kar v povprečju mesečno znese cca. 20.000 kilometrov. Modra proga predstavlja mesečno v povprečju 870 prevoženih kilometrov. Na Zeleni progi mesečno v povprečju prevozimo 957 kilometrov. Na Oranžni progi avtobusi povprečno mesečno prevozijo 1.566 kilometrov, na rdeči progi pa 2.848 kilometrov. Skupaj na vseh progah v obdobju od 1. septembra 2022 do 31. decembra 2022 smo opravili 105.361 kilometrov, od tega na Rumeni progi 80.001 kilometrov, na Modri progi 3.480 km, Na Zeleni progi 3.828 km, na Oranžni progi 6.264 km ter na Rdeči progi 11.392 km.



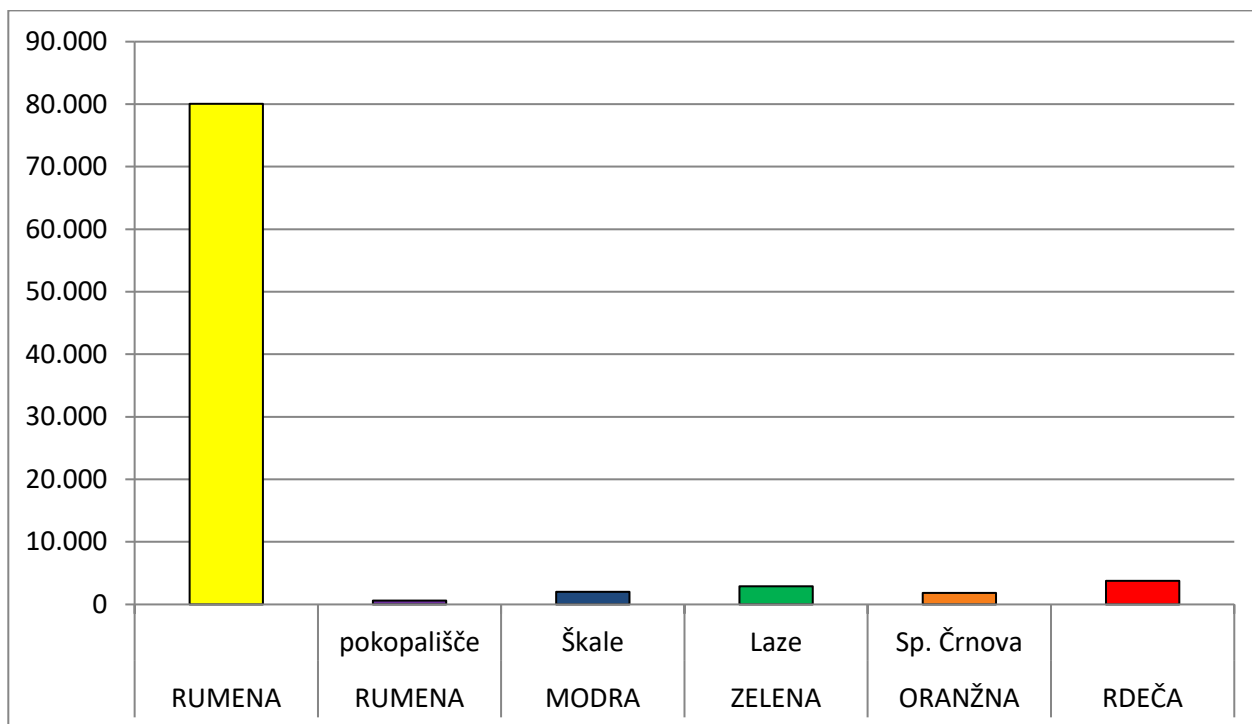
Graf 1: število prevoženih kilometrov

2.1.4 Prepeljani potniki v mestnem prometu

Tabela 2: število prepeljanih potnikov

PROGA	RUMENA	RUMENA	MODRA	ZELENA	ORANŽNA	RDEČA	SKUPAJ
leto 2022		pokopališče	Škale	Laze	Sp. Črnova		
september	20.960	156	684	902	543	1.095	24.340
oktober	19.450	149	336	588	378	865	21.766
november	20.730	167	486	698	473	968	23.522
december	18.930	145	512	714	448	846	21.595
SKUPAJ	80.070	617	2.018	2.902	1.842	3.774	91.223

V tabeli 2 je prikazano število prepeljanih potnikov v obdobju od 1. septembra 2022 do 31. decembra 2022. Največ uporabnikov brezplačnega mestnega prometa je na rumeni proggi, v povprečju mesečno nekaj več kot 20.000. Na Rumeni proggi, ki pelje do pokopališča Podkraj, smo vsak mesec povprečno prepeljali 154 potnikov. Po Modri proggi se mesečno v povprečju prepelje 504 potnikov. Zelena progga mesečno v povprečju predstavlja 725 prepeljanih uporabnikov. Oranžno proggo vsak mesec povprečno uporabi 460 potnikov. Na rdeči proggi pa se mesečno v povprečju prepelje 943 ljudi. Opazimo lahko, da smo največ potnikov prepeljali v mesecu septembru, ko je število potnikov na vseh progah preseгло 24.000.



Graf 2: število prepeljanih potnikov

Graf 2 prikazuje število prepeljanih potnikov na posameznih progah. Skupaj na vseh progah v obdobju 4 mesecev prepeljemo 91.223 potnikov, od tega na Rumeni proggi 80.070, na Rumeni proggi, ki vodi do pokopališča, 617, na Modri proggi 2.018, na Zeleni proggi 2.902, na Oranžni proggi 1.842 ter na Rdeči proggi 3.774 potnikov.

2.2 Integrirani posebno linijski prevoz učencev

Za izvajanje integriranega posebno linijskega prevoza učencev v šolskem letu 2022/2023 vključujemo 23 avtobusov oz. kombijev. Strošek prevozov v obdobju od 01.09.2022 do 31.12.2022 je znašal 345.735,36 € z vključenim DDV.

2.2.1 Relacije posebno linijskih prevozov

Posebne linijske prevoze učencev smo dnevno izvajali na sledečih relacijah:

relacija

1. OSNOVNA ŠOLA ŠALEK

- 1.1. Šalek – Loke - Šalek
- 1.2. Šalek – Paški Kozjak Klinc – Šalek
- 1.3. Šalek – Dolič – Trebeliško – Ožir – Šalek
- 1.4. Šalek – Šenbric – Šalek
- 1.5. Šalek - Zgornji Šalek - Šalek

2. OSNOVNA ŠOLA ANTONA AŠKERCA, GUSTAVA ŠILIHA

- 2.1. Pesje – AA – Pesje
- 2.2. AA – Andraž – Tajna – Pesje – AA
- 2.3. AA – Podkraj (pokopališče) – AA
- 2.4. Pesje – AA (telov.)
- 2.5. Andraž – AA – Andraž (podaljšanje)

3. OSNOVNA ŠOLA GUSTAVA ŠILIHA (ŠENTILJ)

- 3.1. Podkraj – Sil. – Bund. – Pirh – Križ – GŠ – Podkraj
- 3.2. Ložnica – Kote – Laze – Podkraj – Šentilj – Ložnica
- 3.3. Ložnica – Kavče – AA – Ložnica

4. OSNOVNA ŠOLA GORICA (VINSKA GORA)

- 4.1. Prelska – Vinska Gora – Gorica – Prelska
- 4.2. Obirc – Črnova – Vinska Gora – Obirc
- 4.3. Janškovo selo – Gorica – Janškovo selo
- 4.4. Bevče – Gorica – Bevče
- 4.5. Bevče – Zg. Šalek – Gorica – Zg. Šalek - Bevče
- 4.6. Tuševo – Vinska Gora – Tuševo

5. OSNOVNA ŠOLA MPT in LIVADA

- 5.1. Graška G. – Pleš. – Škale – MPT – Livada – Graška G.
- 5.2. Cirkovce – Hrastovec – Livada – Cirkovce
- 5.3. Šm.Cirkovce – Cirkovce – Hrastovec – Livada – Šm. Cirkovce
- 5.4. Sopota – Plešivec – Velunja – Plešivec (in nazaj)
- 5.5. Plešivec – Velunja – Graška gora in nazaj
- 5.6. Plešivec - Grabner – Aubrecht – Graška gora in nazaj
- 5.7. Škalske Cirkovce – Livada in nazaj

6. CVIU

- 6.1. Šenbric – CVIU – Šembric (invalidski voziček)
- 6.2. Prelska - V.G. – Črnova – Jan.selo – CVIU – Prelska
- 6.3. Podkraj – Kavče – Podkraj - CVIU
- 6.4. Goriška – Koželj. – Lipa – Šalek – CVIU – Goriška
- 6.5. Stanetova – CVIU – Stante.(invalidski voziček)
- 6.6. C. talcev – Kardeljev trg – CVIU – K.t.(2 invalidska vozička)

3 ZAKLJUČEK

Pred nami je novo 10 letno izvajanje koncesijske pogodbe za izvajanje izbirne gospodarske službe javnega mestnega prevoza in integriranega posebnega linijskega prevoza učencev v Mestni občini Velenje. S ponosom smo soustvarjali uspešno zgodbo »Lokalca« in prepričani smo, da jo bomo tudi v prihodnje.

Trudimo se za korektno izvajanje naših storitev in zadovoljstvo potnikov. Prisluhnemo tudi predlogom uporabnikov in jih, če je le mogoče, tudi upoštevamo. V želji, da bi bile naše storitve čimbolj prilagojene potrebam naših uporabnikov, tudi sami redno opravljamo kontrole izvajanja prevozov in morebitne pomanjkljivosti nemudoma odpravimo.

Pri izvajanju prevozov pa nastajajo tudi težave, na katere sami ne moremo vplivati, in sicer:

- zamude v času prometne konice,
- poškodbe v notranjosti avtobusa s strani potnikov,
- uničevanje vozniških redov na avtobusnih postajališčih



NOMAGO d.o.o.

Boštjan ČOKL, l.r.