



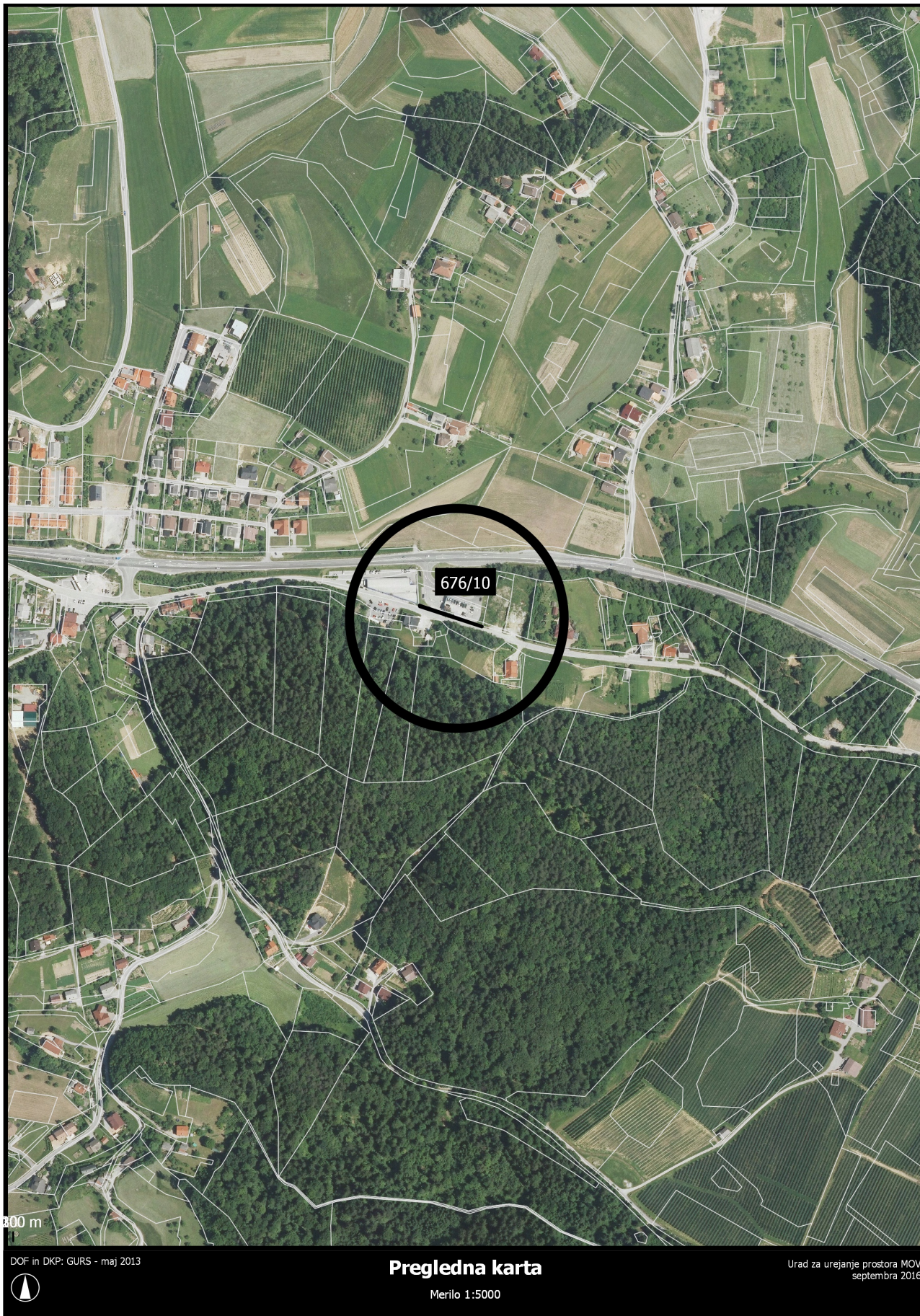
Priloga h Glasilu Sveta MO Velenje, št. 5

1. Grafične priloge k 9. točki - Predlog Sklepa o izvzemu nepremičnine v k.o. 976 Črnova (parc. št. 676/10) iz javnega dobra
2. Grafične priloge k 10. točki - Predlog Sklepa o izvzemu nepremičnine v k.o. 965 Laze (parcela 1399/3) iz javnega dobra
3. Grafične priloge k 11. točki - Predlog Sklepa o izvzemu nepremičnine v k.o. 975 Vinska Gora (parcela 860/29) iz javnega dobra
4. Grafične priloge k 12. točki - Predlog Sklepa o izvzemu nepremičnine v k.o. 975 Vinska Gora (parcela 860/30) iz javnega dobra
5. Grafične priloge k 13. točki - Predlog Sklepa o spremembah in dopolnitvah Sklepa o načrtu ravnanja z nepremičnim premoženjem Mestne občine Velenje za leto 2016

KAZALO:

1. Grafične priloge k 9. točki - Predlog Sklepa o izvzemu nepremičnine v k.o. 976 Črnova (parc. št. 676/10) iz javnega dobra..... 3
2. Grafične priloge k 10. točki - Predlog Sklepa o izvzemu nepremičnine v k. o. 965 Laze (parcela 1399/3) iz javnega dobra 5
3. Grafične priloge k 11. točki - Predlog Sklepa o izvzemu nepremičnine v k. o. 975 Vinska Gora (parcela 860/29) iz javnega dobra..... 6
4. Grafične priloge k 12. točki - Predlog Sklepa o izvzemu nepremičnine v k. o. 975 Vinska Gora (parcela 860/30) iz javnega dobra..... 7
5. Grafične priloge k 13. točki - Predlog Sklepa o spremembah in dopolnitvah Sklepa o načrtu ravnanja z nepremičnim premoženjem Mestne občine Velenje za leto 2016 8





Grafične priloge k 9. točki - Predlog Sklepa o izvzemu nepremičnine v k.o. 976 Crnova
(parc. št. 676/10) iz javnega dobra



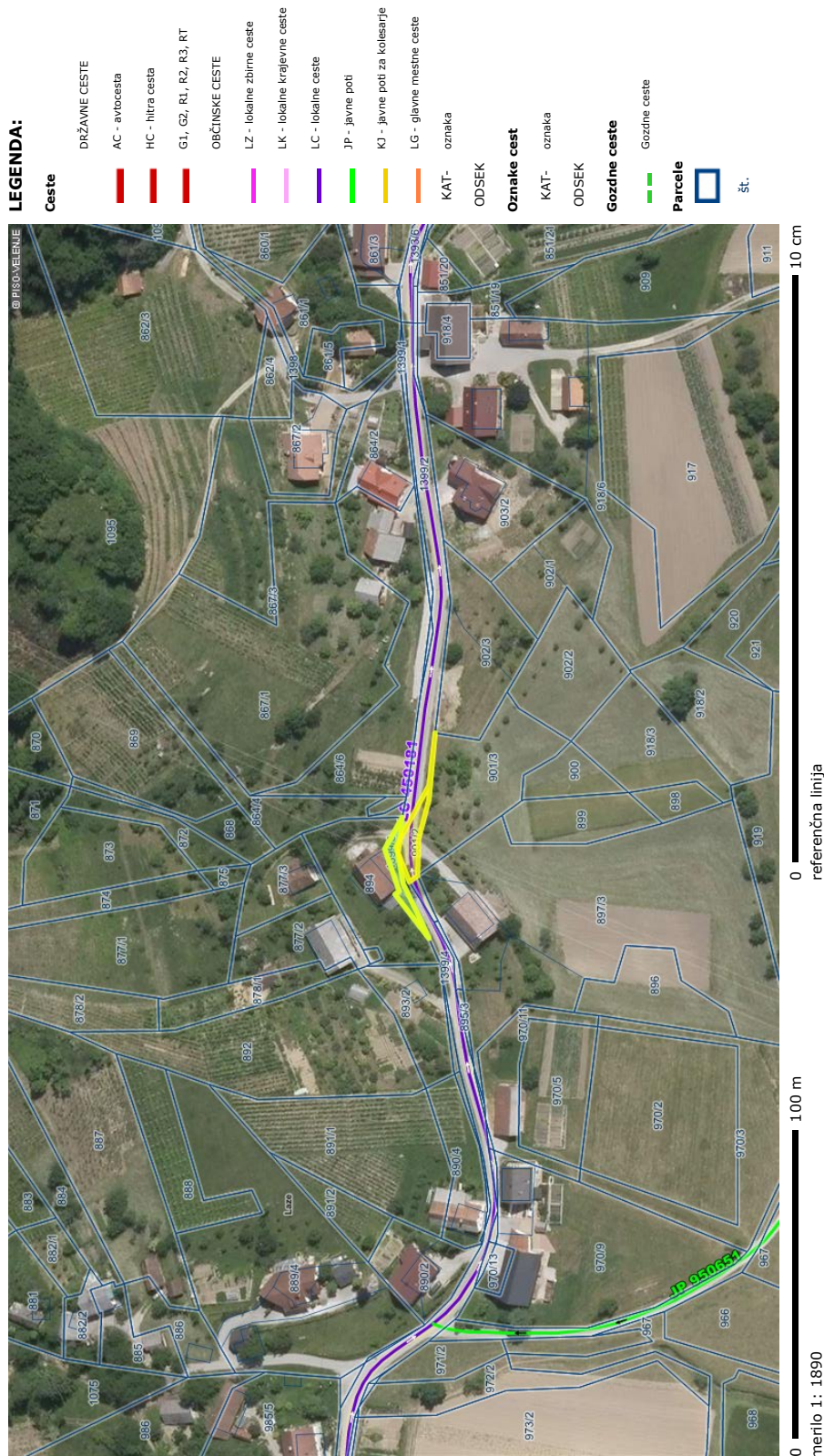


Grafične priloge k 9. točki - Predlog Sklepa o izvzemu nepremičnine v k.o. 976 Črnova (parc. št. 676/10) iz javnega dobra



MESTNA OBČINA VELENJE - PROSTORSKI INFORMACIJSKI SISTEM - geografski prikaz

Druge občinske vsebine > Cestno omrežje (BCP)



OZNAČENA PARCELA: katastrska občina: 965-LAZE, parcela: 1399/3

<http://www.geoprostor.net/piso>; čas izpisa: 30. avgust 2016 9:13:07; uporabnik: marina.krmpotic@velenje.si

Numerično merilo je veljavno, če znaša dolžina referenčne linije 10 cm. Grafično merilo je veljavno v vsakem primeru.

© PISO-MESTNA OBČINA VELENJE

Grafične priloge k 10. točki - Predlog Sklepa o izvzemu nepremičnine v k. o. 965 Laze (parcela 1399/3) iz javnega dobra



MESTNA OBČINA VELENJE – PROSTORSKI INFORMACIJSKI SISTEM – geografski prikaz

Druge občinske vsebine > Cestno omrežje (BCP)



LEGENDA:

- Ceste**
- DRŽAVNE CESTE
 - AC - avtocesta
 - HC - hitra cesta
 - G1, G2, R1, R2, R3, RT
 - OBČINSKE CESTE
 - LZ - lokalne zbirne ceste
 - LK - lokalne krajevne ceste
 - LC - lokalne ceste
 - JP - javne poti
 - KJ - javne poti za kolesarje
 - LG - glavne mestne ceste
 - KAT- oznaka
 - ODSEK
- Oznake cest**
- KAT- oznaka
 - ODSEK
- Gozdne ceste**
- Gozdne ceste
- Parcele**
- št.

0 merilo 1: 945 50 m 10 cm referenčna linija

OZNAČENA PARCELA: katastrska občina: 975-VINSKA GORA, parcela: 860/29

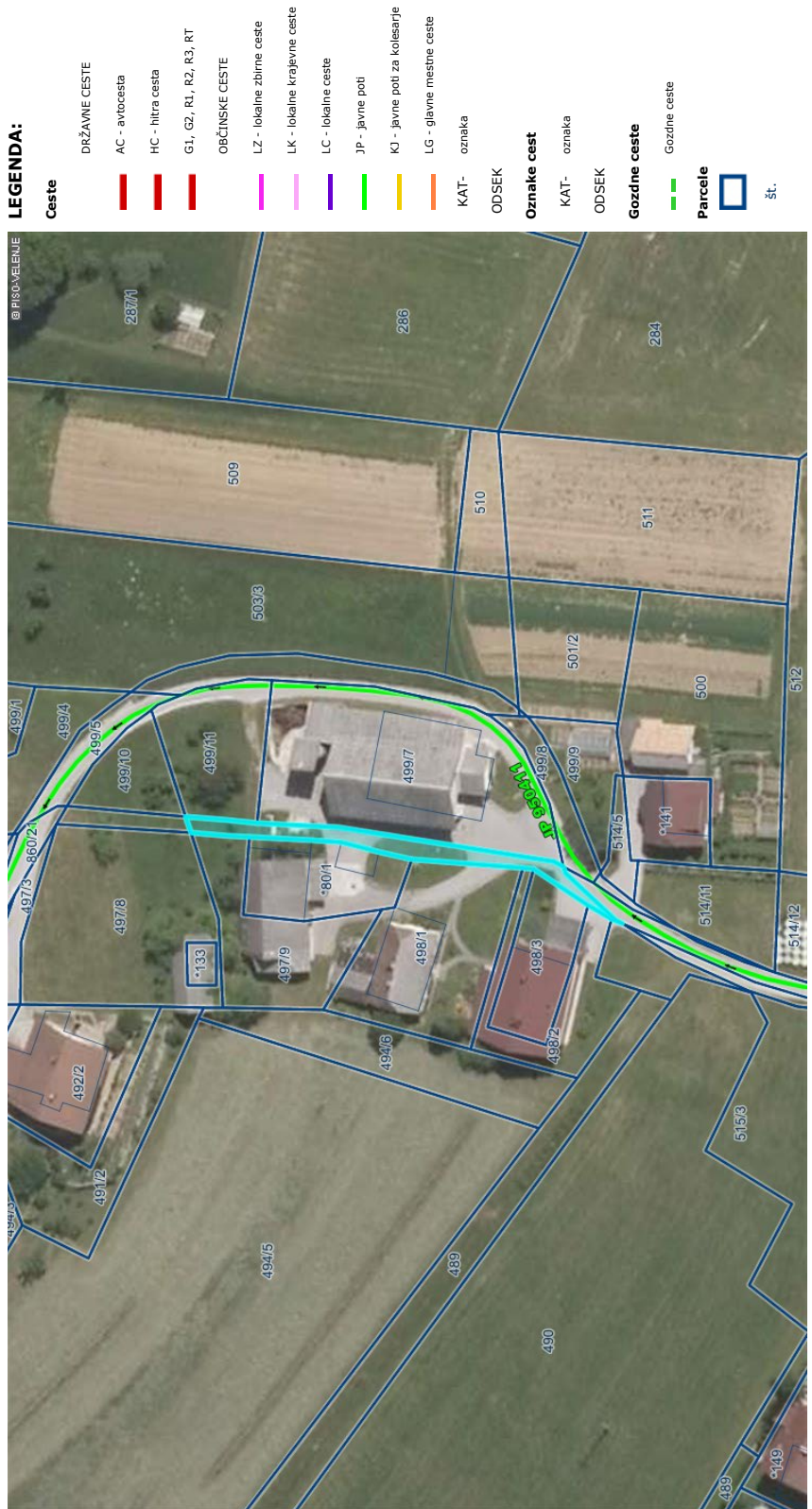
<http://www.geoprotector.net/piso/>; čas izpisa: 30. avgust 2016 9:26:06; uporabnik: marina.krmpotic@velenje.si
 Numerično merilo je veljavno, če znaša dolžina referenčne linije 10 cm. Grafično merilo je veljavno v vsakem primeru.
 © PISO-MESTNA OBČINA VELENJE

Grafične priloge k 11. točki - Predlog Sklepa o izvzemu nepremičnine v k. o. 975 Vinska Gora (parcela 860/29) iz javnega dobra



MESTNA OBČINA VELENJE - PROSTORSKI INFORMACIJSKI SISTEM - geografski prikaz

Druge občinske vsebine > Cestno omrežje (BCP)



merilo 1: 945

OZNAČENA PARCELA: katastrska občina: 975-VINSKA GORA, parcela: 860/30

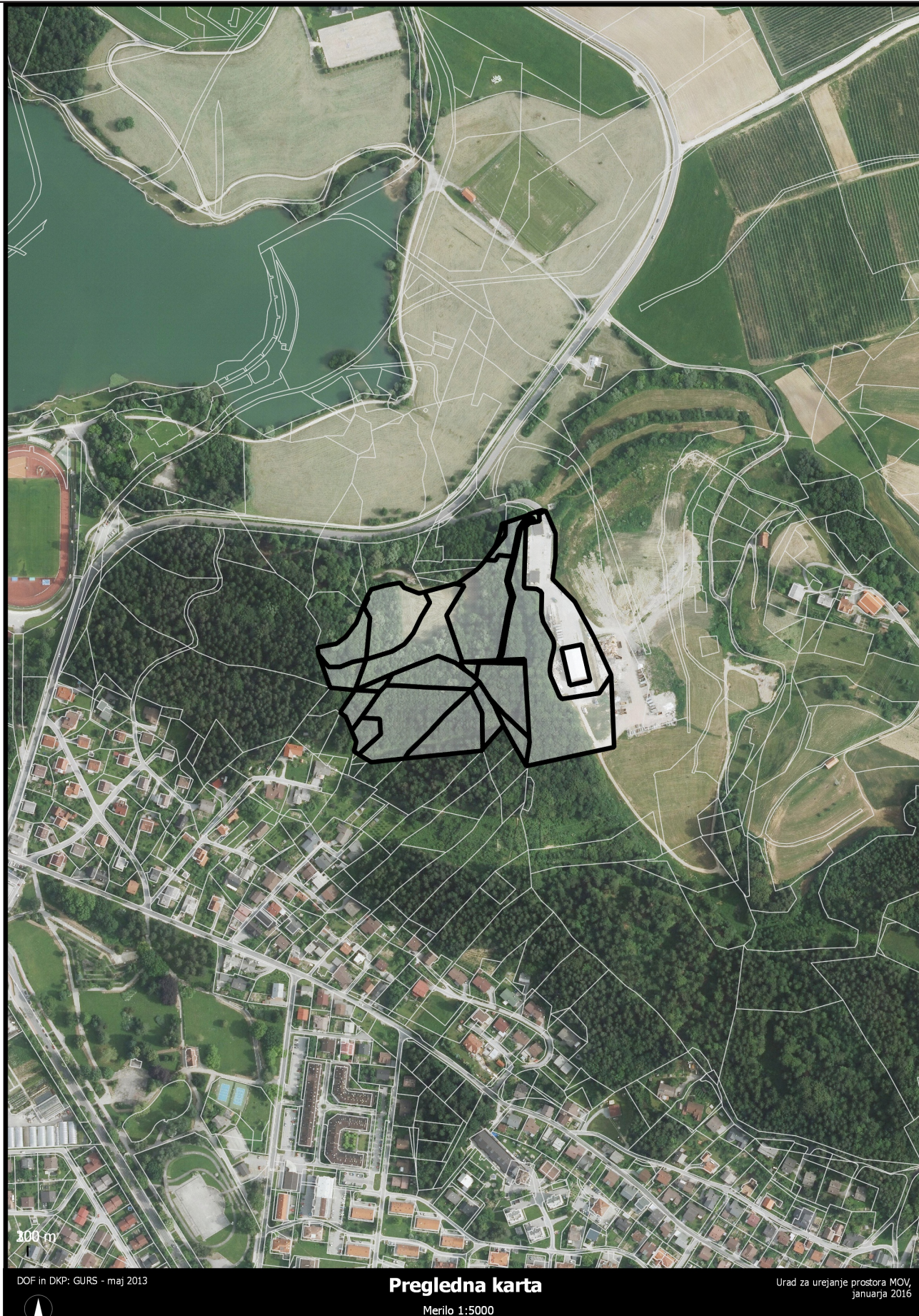
<http://www.geoprosor.net/piso>; čas izpisa : 30. avgust 2016 9:31:09; uporabnik: marina.krmpotic@velenje.si

Numerično merilo je veljavno, če znaša dolžina referenčne linije 10 cm. Grafično merilo je veljavno v vsakem primeru.

© PISO-MESTNA OBČINA VELENJE

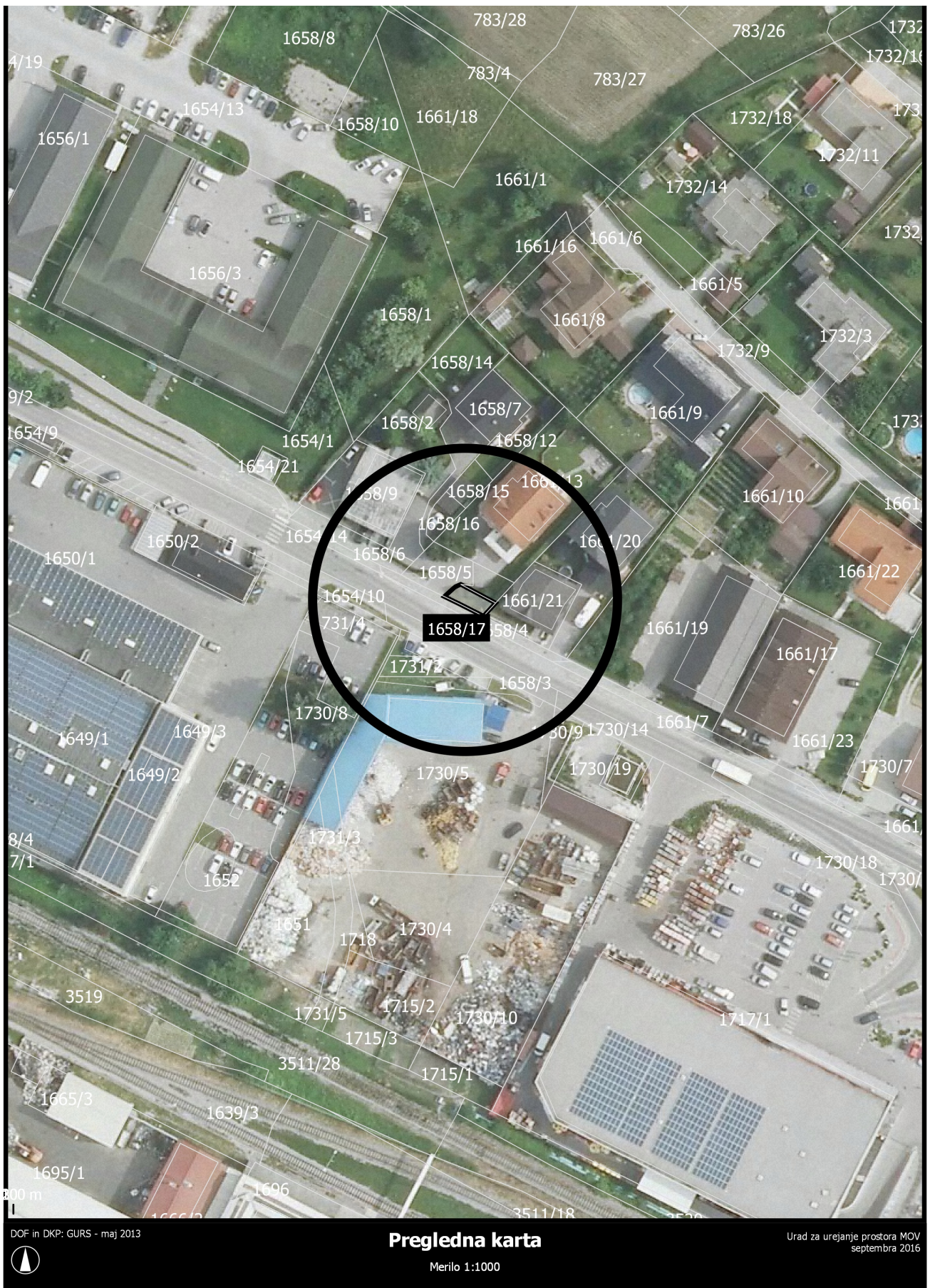
Grafične priloge k 12. točki - Predlog Sklepa o izvzemu nepremičnine v k. o. 975 Vinska Gora (parcela 860/30) iz javnega dobra





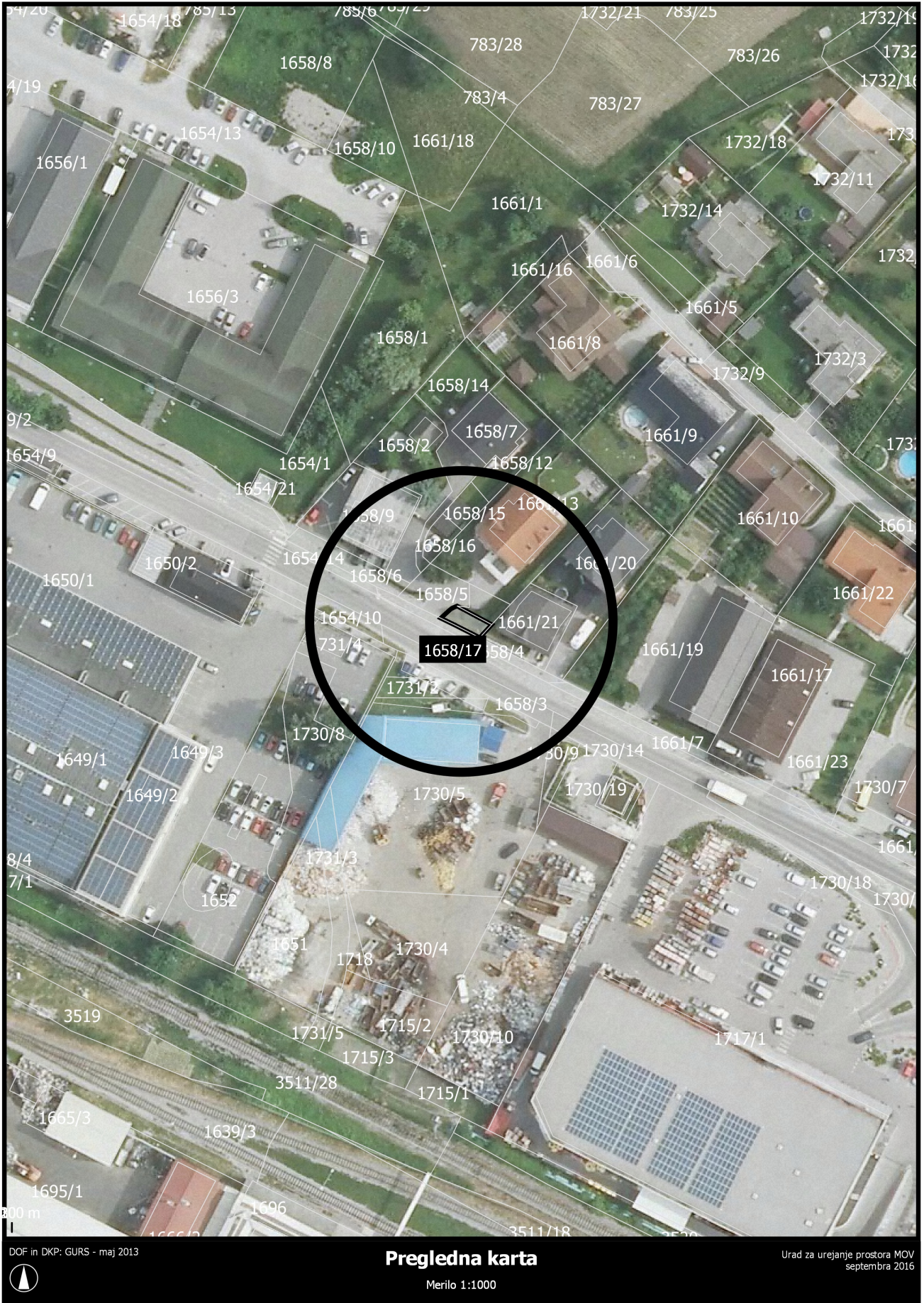
Grafične priloge k 13. točki - Predlog Sklepa o spremembah in dopolnitvah Sklepa o načrtu ravnanja z nepremičnim premoženjem Mestne občine Velenje za leto 2016





Grafične priloge k 13. točki - Predlog Sklepa o spremembah in dopolnitvah Sklepa o načrtu ravnanja z nepremičnim premoženjem Mestne občine Velenje za leto 2016 občine Velenje za leto 2016





Grafične priloge k 13. točki - Predlog Sklepa o spremembah in dopolnitvah Sklepa o načrtu ravnanja z nepremičnim premoženjem Mestne občine Velenje za leto 2016





Grafične priloge k 13. točki - Predlog Sklepa o spremembah in dopolnitvah Sklepa o načrtu ravnanja z nepremičnim premoženjem Mestne občine Velenje za leto 2016



